

Innovate.
in architecture.

05



Innovate. in.architecture. 05

Een leidraad voor uw creativiteit

Als bouwprofessional zweert u bij enkele stelregels. Kwaliteit, creativiteit en originaliteit horen daar ongetwijfeld bij. Maar ook duurzaamheid wint in de sector aan belang. En nieuwe bouw- en architectuurtrends maken elk jaar hun intrede.

Om u te helpen kiezen uit het ruime aanbod, inspireert Wienerberger u graag met enkele esthetische en duurzame keramische oplossingen van de allerhoogste kwaliteit. In deze **Innovate.in.architecture.05** maakt u kennis met de troeven van onze materialen en ontdekt u enkele spraakmakende projecten van collega-architecten met Wienerberger oplossingen.

In dit magazine staat uw creativiteit centraal. Zo ontdekt u hoe u met de nieuwe Cassia verbluffende gevels neerzet, hoe glazuurbakstenen en -pannen u de volle vrijheid geven en welke voordelen de Bellus keramische leien u bieden. En nog veel meer. Zo kunt u uw unieke stempel op uw projecten drukken.

Wij hopen van harte dat **Innovate.in.architecture.05** u mag inspireren bij uw toekomstige opdrachten.

Veel lees- en kijkplezier!

A close-up photograph of a brick wall. The bricks are arranged in a traditional pattern and come in several colors and textures. The top portion of the wall features dark brown and reddish-brown bricks with a rough, weathered surface. Below this is a section of grey bricks, some with a smooth finish and others with a more textured, pitted surface. The bottom portion of the wall consists of bright red bricks with a smooth, slightly glossy finish. The lighting is even, highlighting the individual textures and colors of the bricks.

Cassia,
unieke kleuren
voor een
unieke steen

De spraakmaker onder de gevelstenen

Wisselend uiterlijk, blijvend karakter

–

Cassia, een opmerkelijk lange gevelsteen (bijna 50 cm), heeft twee verschillende zijden: de ene is geschaafd, de andere gebroken. Die afwisseling zorgt voor een stijlvol, creatief effect. Bovendien verschilt het breukvlak tussen beide zijden voortdurend. In combinatie met de uitzonderlijke lengte zet dat het lineaire karakter van de gevel extra in de verf. Het resultaat is een gevel die spreekt én waarover gesproken wordt.

Cassia, een bijzonder vorstbestendige steen, is verkrijgbaar in vier varianten: Rood, Bruin, Shadow en Gesmoord.

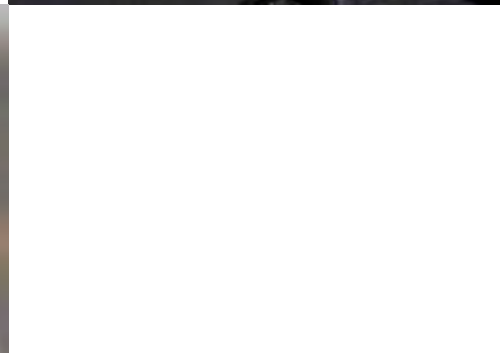




Nieuw procedé, uniek resultaat



Cassia krijgt zijn unieke vorm door een speciaal procedé. De steen wordt geleverd in dubbel formaat: op de werf volstaat het om heel eenvoudig de steen in twee te breken. Als gevolg heeft elke steen een geschaafde en een gebroken zijde. Dat accentueert extra de fijne lijnenstructuur en zorgt voor boeiende licht- en kleurnuances.



Gebroken



Geschaafd





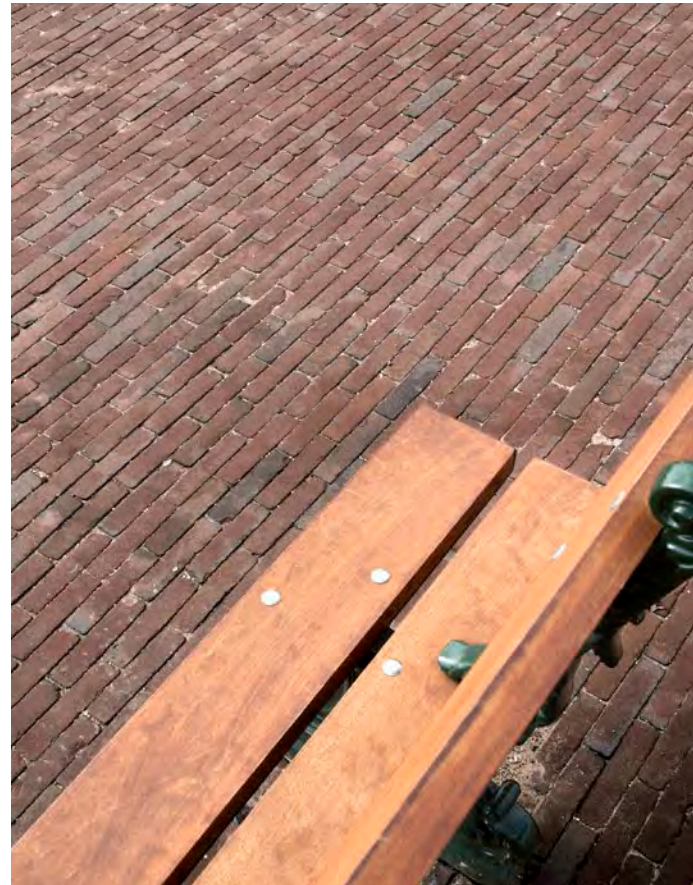
Kleiklinkers:
duurzaamheid,
veelzijdigheid
en veiligheid





Kleiklinkers, een harmonieuze look voor openbare ruimtes

Kleiklinkers zijn opmerkelijk duurzaam. Ze gaan gemiddeld 125 jaar mee, zijn kleurvast en vergen bijzonder weinig onderhoud.



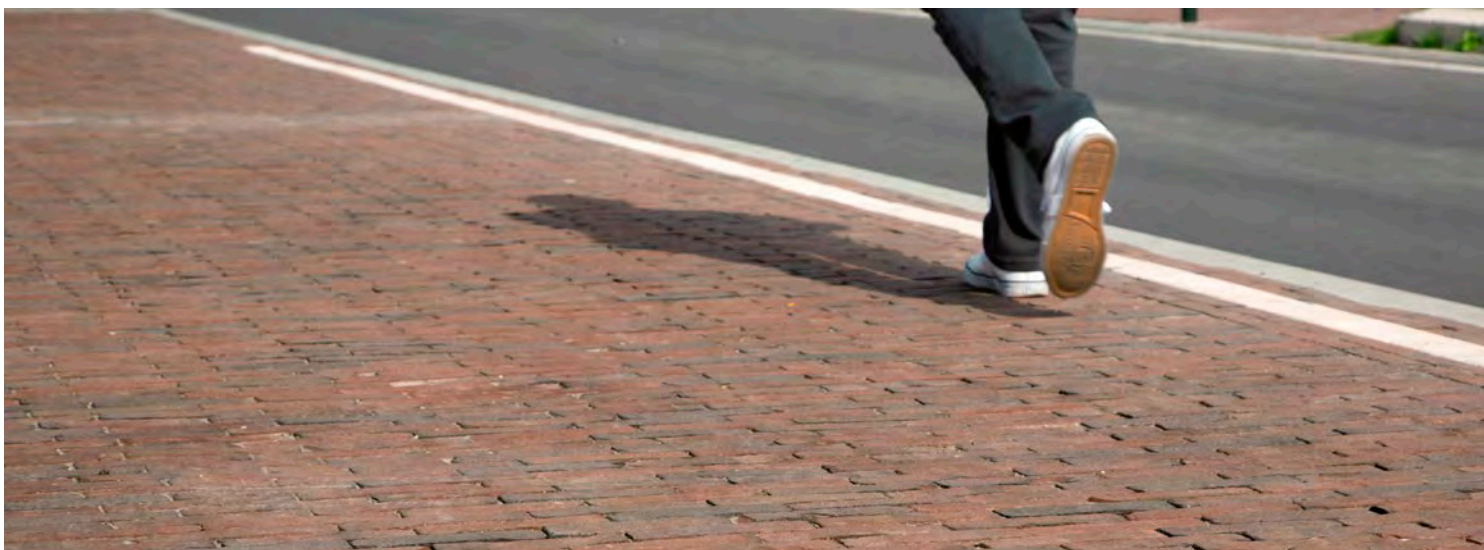
Door hun duurzaamheid en bijzondere esthetische kwaliteiten zijn Wienerberger kleiklinkers de ideale oplossing voor openbare verhardingen. Ze kunnen door hun brede waaier aan varianten volledig in het straatbeeld worden geïntegreerd.

Kleiklinkers scheppen rust op terrassen en pleinen. Ze zorgen voor eenheid en dragen bij tot een harmonie in kleur, stijl en uitstraling. Op die manier vormen ze een bijna natuurlijke link tussen esthetiek en functionaliteit.

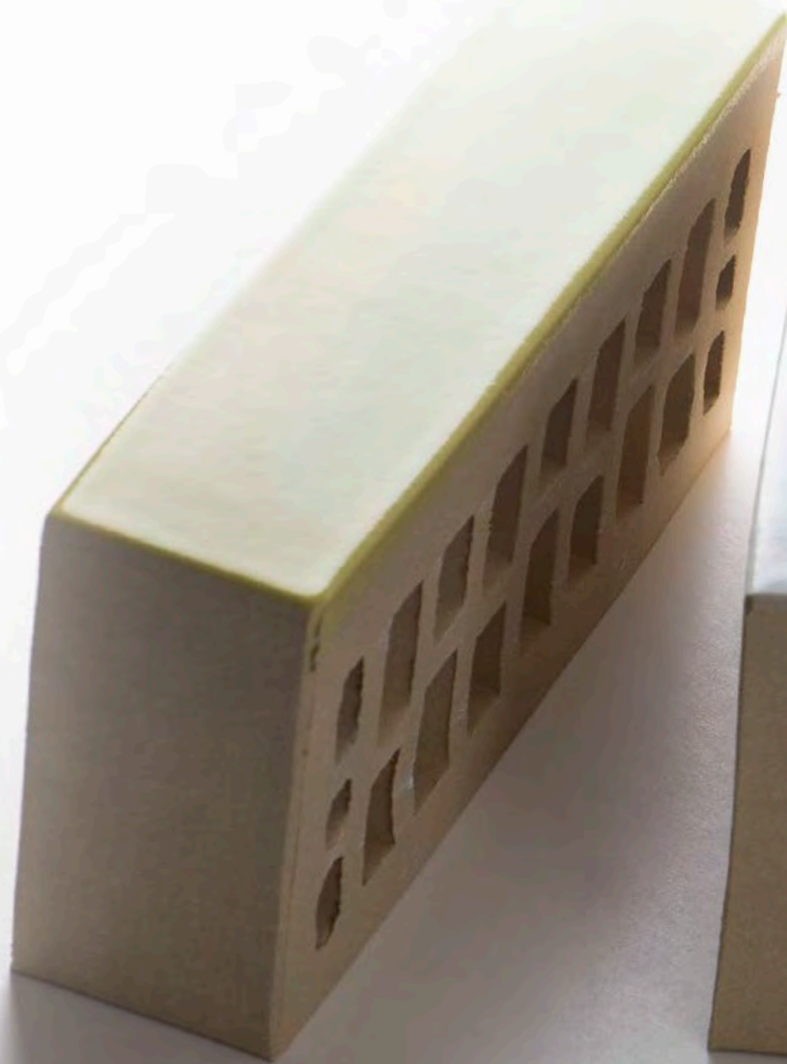
< Oud Hollands Oud Rotterdam en Oud Schiedam

Oud Hollands Oud Rotterdam

Espaces Mobilités, Cécile Dumont, Anderlecht



Glazuurbakstenen: veelzijdigheid troef



“Een breed kleurenpalet staat garant voor ongekende creativiteit.”

“Voor heel wat architecten zijn glazuurbakstenen een ware bron van inspiratie.”



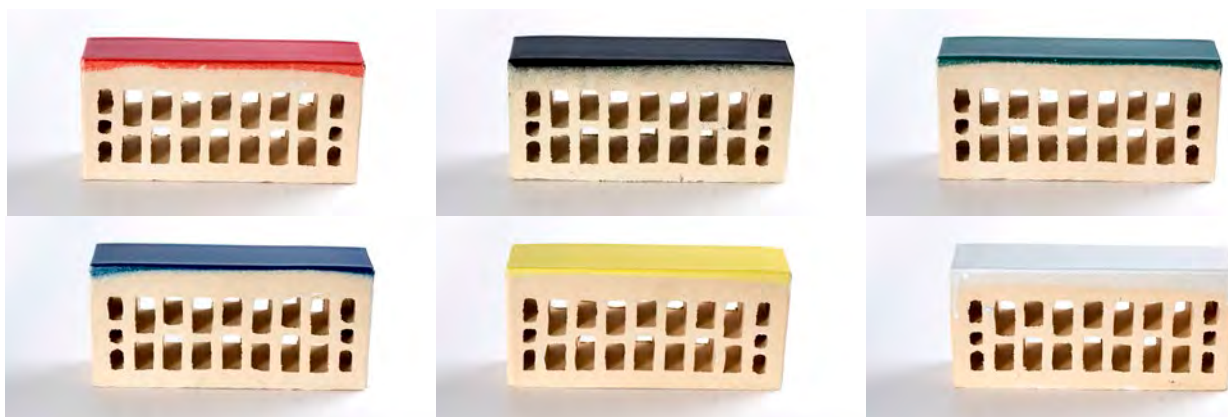
“Kleur, vorm, afmeting of structuur: Wienerberger maakt alle glazuurbakstenen op maat.”



Een zee van creatieve mogelijkheden

De Terca glazuurbakstenen van Wienerberger zijn bedekt met een duurzame glazuurlaag. Dat biedt u niet enkel ongekeerde creatieve opties, maar geeft ook een fraaie spiegeling. Nieuwbouw, restauratie of renovatie: hun esthetische meerwaarde staat buiten kijf. Dankzij hun stootvastheid en resistentie tegen graffiti zijn ze bovendien dé oplossing voor ruimtes die gevoelig

zijn voor vervuiling en / of beschadiging. Naast het standaard Terca assortiment, levert Wienerberger elke denkbare oplossing op maat. Speciale vormen, bijzondere kleurverlopen, metallic glazuur of afbeeldingen: alles is mogelijk. Uw creativiteit kan er enkel bij winnen.



Steenstrippen:
esthetiek
ontmoet
energiebesparing

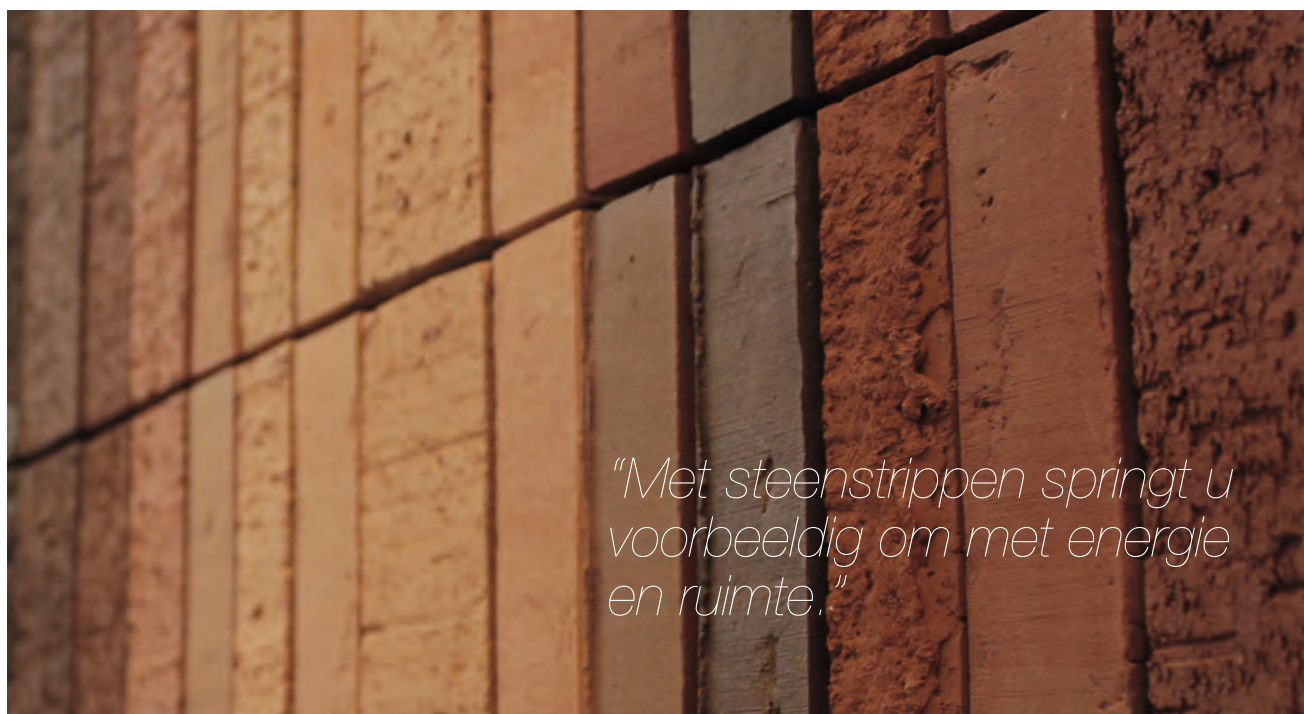
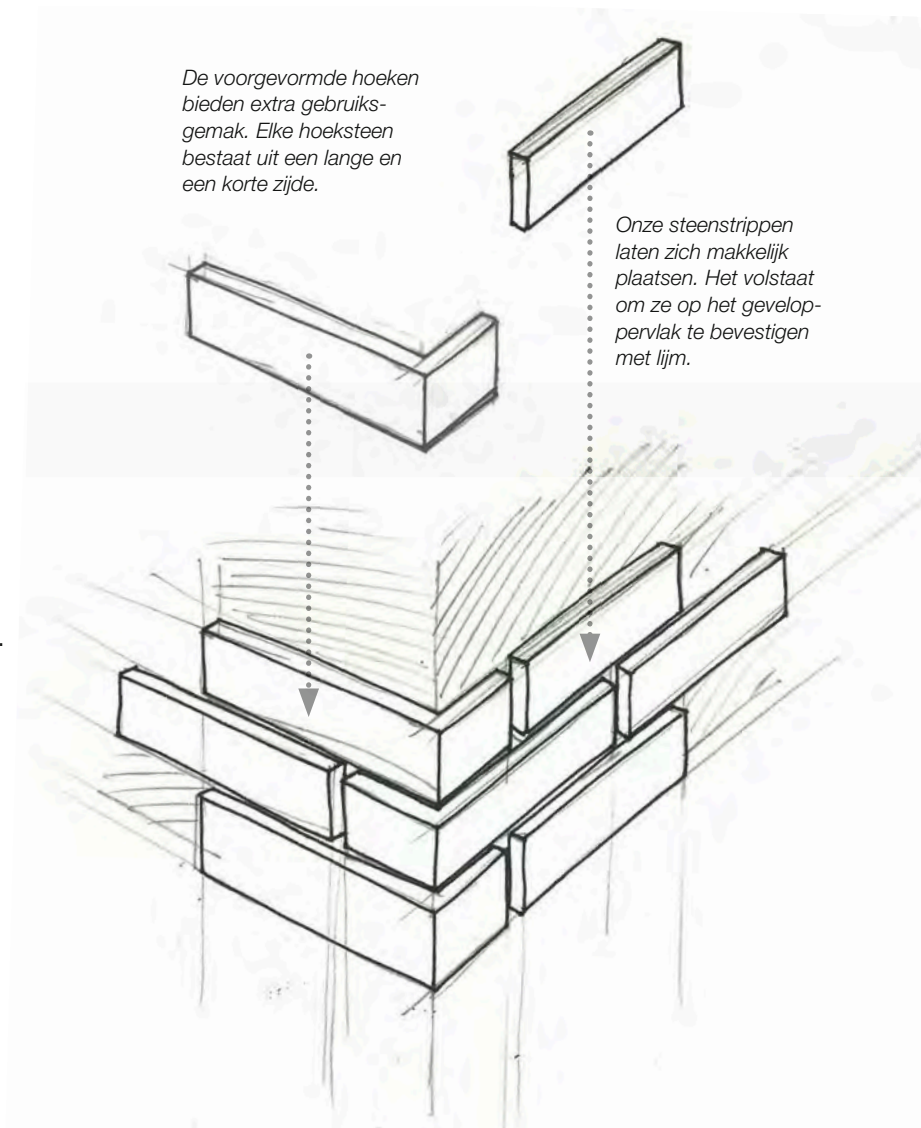


Plaatsbesparend en energiezuinig

Ideaal voor gevelrenovatie

Steenstrippen zijn dé oplossing voor gevelrenovatie met maximale plaatswinst. Waar u niet over de traditionele breedte van een gevelsteen beschikt, zijn ze met hun ca. 22 mm dikte een bijzonder praktische oplossing. Door hun smalle taille geven steenstrippen bovendien tal van opties op het vlak van isolatiedikte. Dat biedt heel wat mogelijkheden tot energiebesparing.

Een keer bevestigd, vallen ze nauwelijks nog te onderscheiden van volle stenen. Nagenoeg alle gevelstenen uit ons aanbod zijn ook verkrijgbaar als steenstrippen. Ze hebben trouwens alle kwaliteiten en eigenschappen van hun 'grote broers'.



Glazuurpannen: verrassende afwerking

Extra cachet én bescherming

–

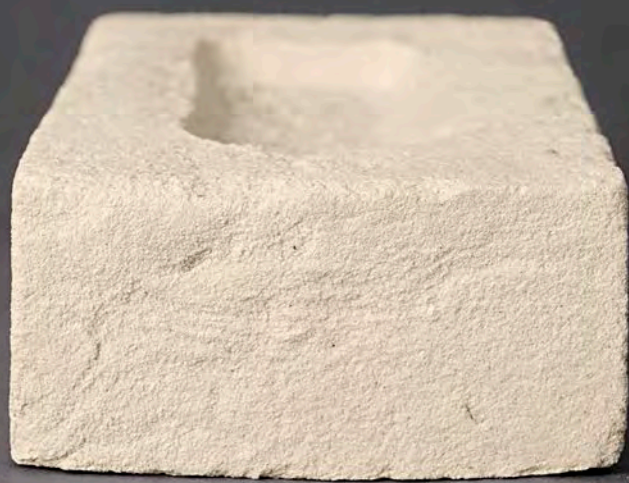
Met geglazuurde kleipannen van Koramic bekomt u een gestileerde afwerking op een pan met gekende kwaliteit. De matte of glanzende glasmaat geeft het dak of de gevel een opvallend cachet. Speelse lichtreflecties zijn het resultaat.

Deze harde, gladde en poriënvrije glazuurlaag biedt de pan bovendien een uitzonderlijke bescherming tegen de ontwikkeling van algen.





Eco-brick[®]:
het verschil
zit hem niet
alleen in zijn
slanke lijn.



Traditioneel formaat
WF



meer isolatie of woonruimte

3,5 cm

Eco-brick
WF 6,5

De voordelen van 3,5 cm plaatswinst

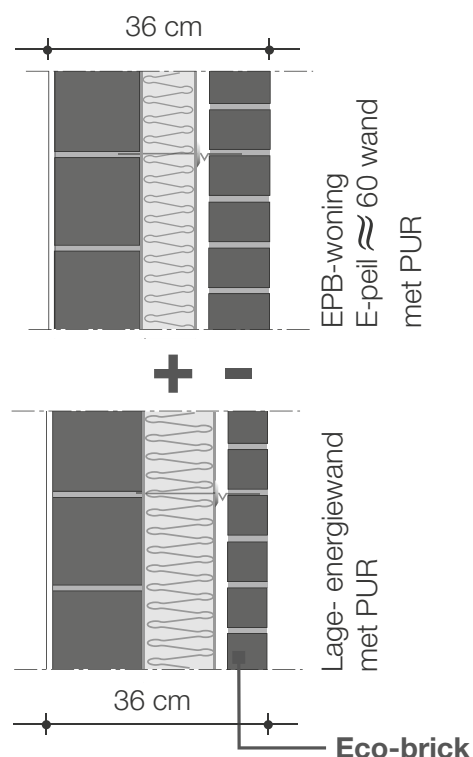
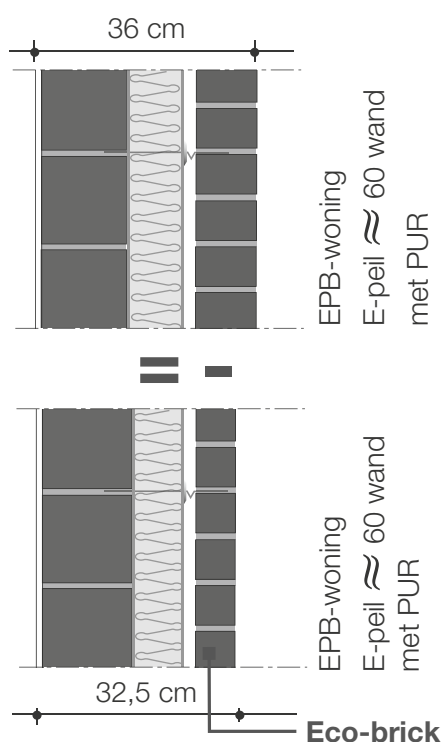
Eco-brick is een antwoord op de steeds hogere vraag naar energiezuinige materialen. De steen neemt tot 3,5 cm minder ruimte in, waardoor er meer plaats overblijft om te isoleren. Zo kunnen uw klanten heel wat op hun energiefactuur besparen. Tegelijk opent Eco-brick de deur naar meer woonruimte binnenin.

Wat dacht u trouwens van minder dik in het kader van een renovatie? Een oude buitengevel afbreken en isoleren of een volsteense muur isoleren en afwerken met een nieuwe gevelsteen? Met Eco-brick beschikt u over meer ruimte voor isolatie, wat meer mogelijkheden biedt indien u moet renoveren binnen het rooilijndecreet.

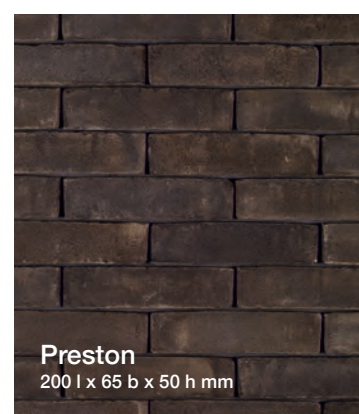
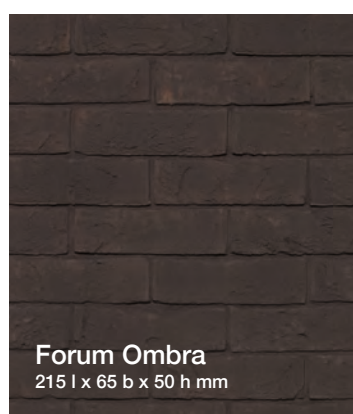
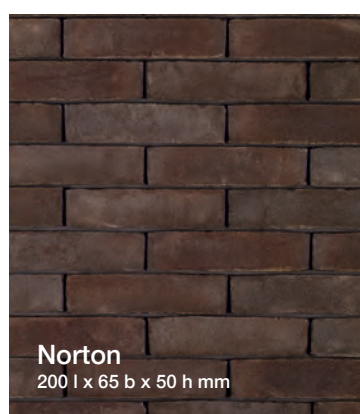
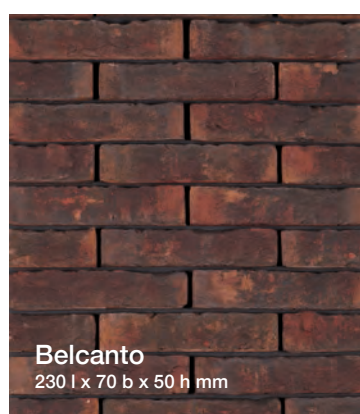
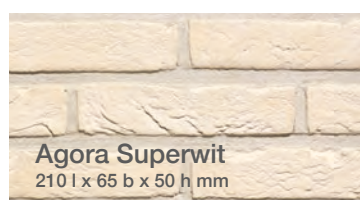
Eco-brick heeft alle voordelen en karakteristieken van een traditionele keramische gevelsteen. Bovendien staat Eco-brick garant voor een sterke uitstraling. De steen is beschikbaar in elke stijl en in elk kleurenpalet.

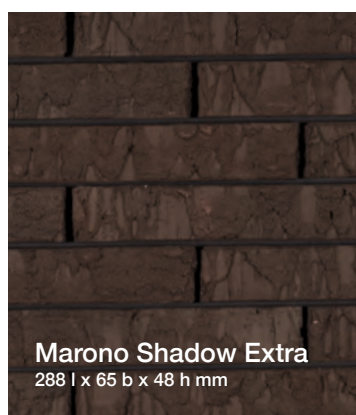
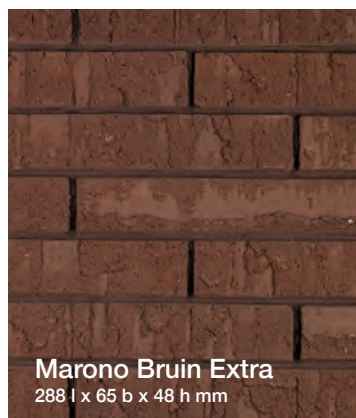
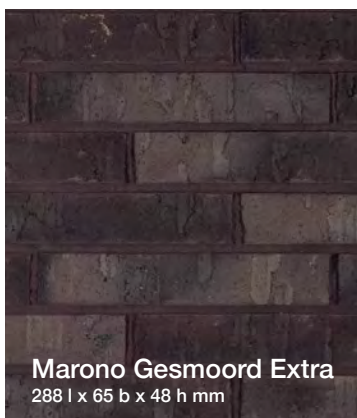
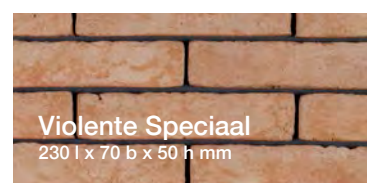
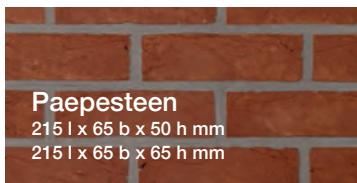
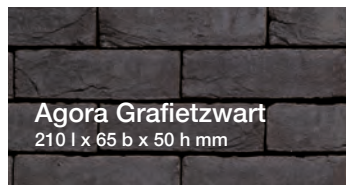
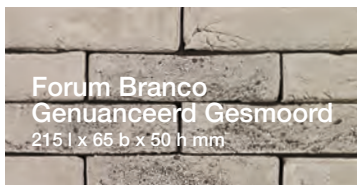
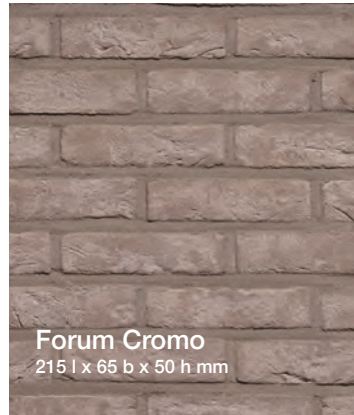
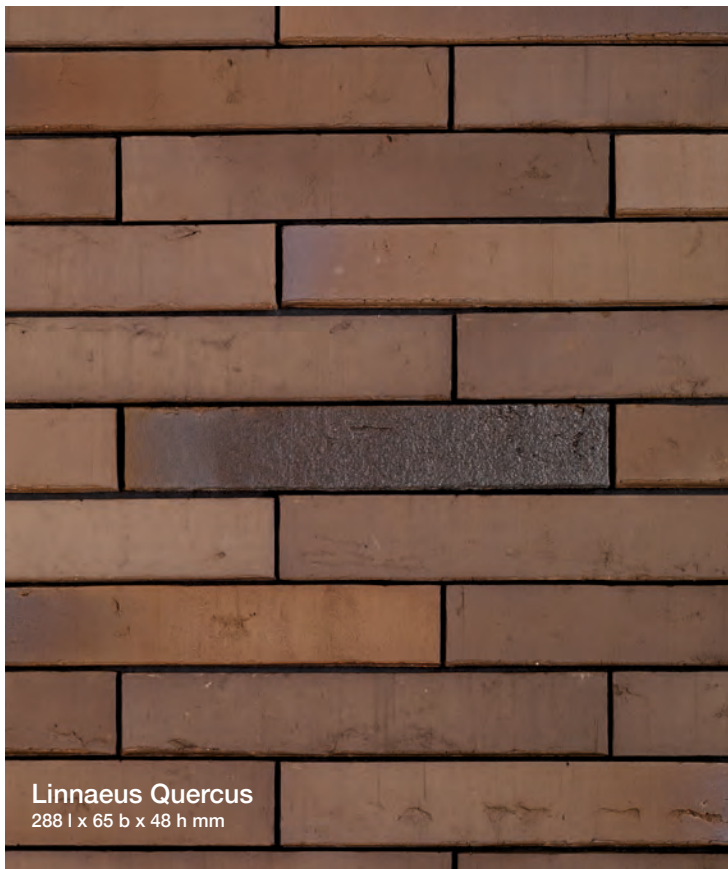
Minder gevelsteen
= Meer ruimte

Minder gevelsteen
= Meer isolatie



Eco-brick®: kleurenpalet





Bellus keramische lei: elegantie in alle facetten

De nieuwste telg uit de Wienerberger familie slaat gensters. Het is namelijk de lichtste en dunste keramische lei op de markt. Dat maakt Bellus niet alleen een praktische oplossing voor renovaties, maar ook bij nieuwbouw geeft Bellus een hedendaagse, strakke look.

Ondanks zijn elegantie is Bellus verrassend sterk. De lei is kras- en UV-bestendig, vormvast, en heeft een erg lange levensduur. Bovendien scoort Bellus uitstekend op duurzaamheid, wat wordt bevestigd door het milieulabel natureplus.

Door zijn dunne voetzijde en aangepaste breedte van de vorst, lijkt een dak met Bellus keramische leien gewoon door te lopen. Keramische hulpstukken garanderen bovendien een strakke afwerking en detaillering, die de architectuur extra benadrukken.



Bellus keramische lei:
Superlichtgewicht
Supermooi
Superfijn



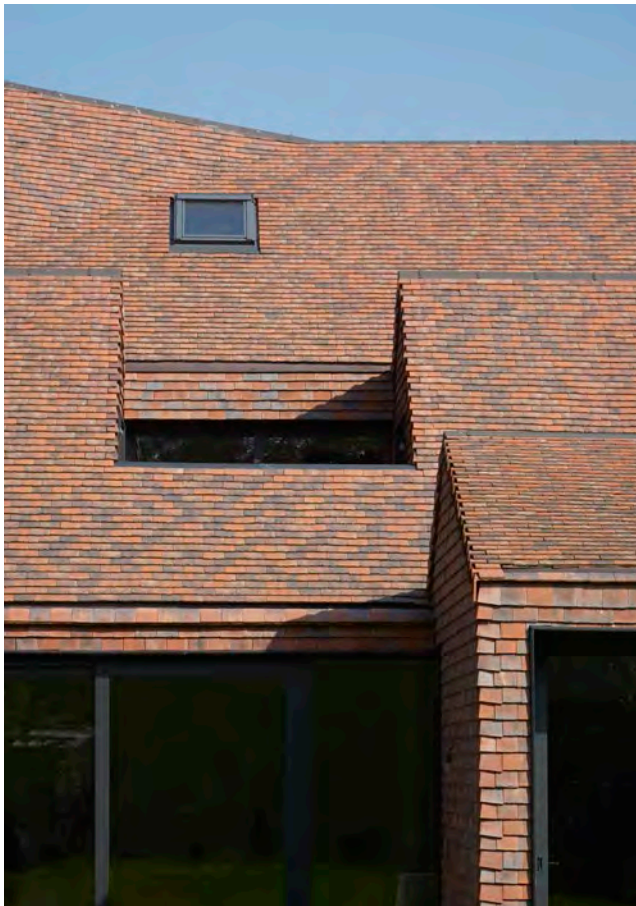


Duurzaam én authentiek

Eerlijk duurt het langst

Waarom bouwen we? Om ons geborgen te voelen, ons te beschutten tegen het grillige Belgische weer en onze identiteit te weerspiegelen naar de buitenwereld. De meeste architecten grijpen daarvoor naar de traditionele, Belgische manier van bouwen met eerlijke en tijdloze materialen. Ze kiezen voor duurzame gebouwen met bakstenen muren en hellende daken uit kleidakpannen.

Dankzij de gekende keramische materialen en technieken realiseren ze archetypische, robuuste en kwaliteitsvolle woningen met een sterke individuele expressie. Ze laten deze woningen volop opgaan in hun omgeving, alsof ze er altijd stonden.



Acht en half architectuur, Pieter Uyttenhove, Evergem

8 x goed gekozen

De zoektocht naar duurzame materialen leidt menig architect naar onze keramische materialen, en wel om enkele goede redenen:

1. Ze zijn perfect opgewassen tegen het vochtige, wisselvallige Belgische klimaat.
2. Ze hebben een lange technische levensduur – minstens 150 jaar, zo blijkt uit studies.
3. Hun natuurlijke verouderingsproces geeft hen een mooi patina, zonder slijtage.
4. Ze vergen amper onderhoud.
5. Ze worden vervaardigd uit de natuurlijke en lokale grondstoffen klei en leem die overvloedig aanwezig zijn in België. Onze fabrieken liggen nabij de klei- en leemgroeves, zodat het transport beperkt blijft.
6. Ze worden op een duurzame manier geproduceerd. Tijdens de productie wordt zorgzaam omgesprongen met energie.
7. Ze worden geleverd in 100% recycleerbare verpakkingen.
8. Hun duurzame kwaliteiten worden gestaafd door ecolabels als natureplus, C2C en DUBOkeur.

Tal van verrassende projecten

Voor projecten die uw stempel dragen

Als bouwprofessional wilt u uw stempel drukken op elk project dat u wordt toegewezen. Met Wienerberger heeft u een extra troef in handen: de mogelijkheid om op basis van uw persoonlijke architectonische visie unieke, gevarieerde projecten te realiseren.





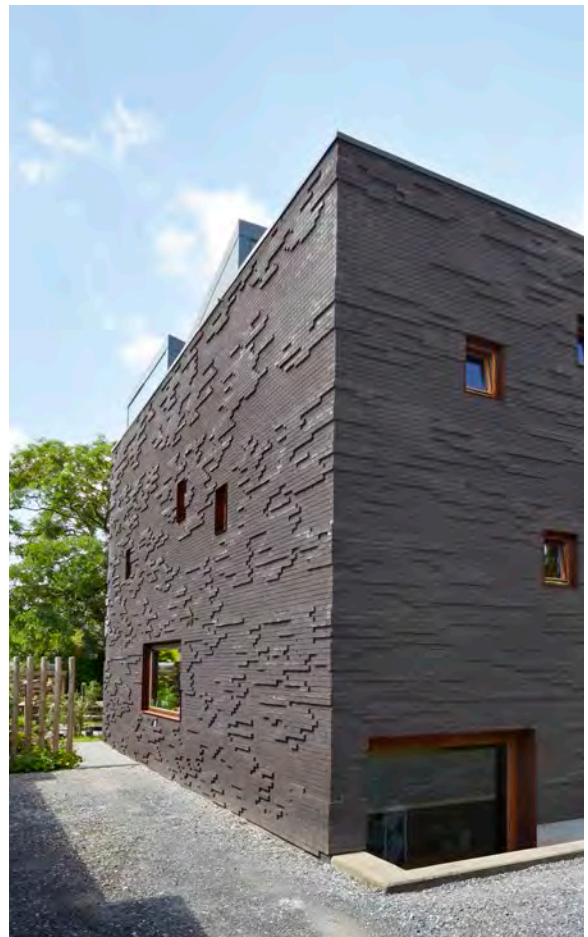
Balletzaal

3

“Knipoog naar Japanse behangpatronen”



Atelier Vens Vanbelle, Gent

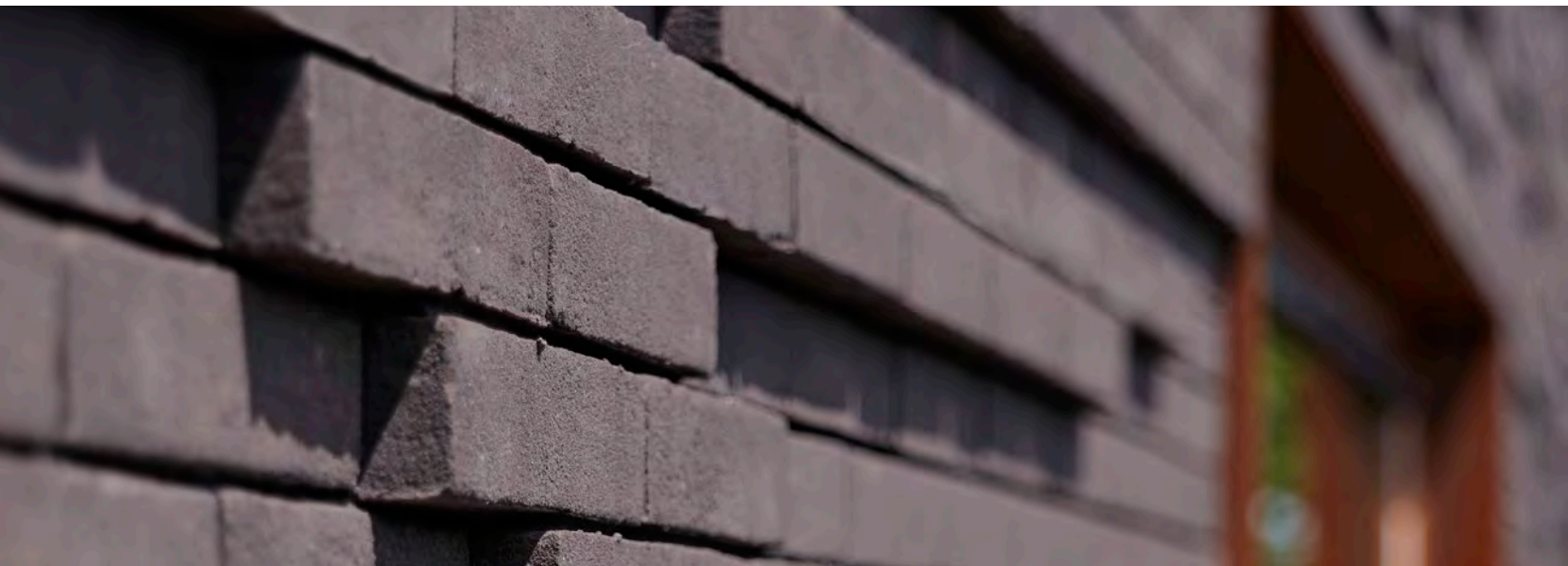


Opvallende privéwoning in Veldegem

Helemaal ingesloten tussen andere woonpercelen en hun tuinhuisjes, is deze privéwoning origineel opgevat als een soort ‘achterkant’. Beneden zorgen strategisch gekozen vensterpartijen voor openheid. Op de bovenverdiepingen bieden enkel kleine openingen of ‘gluurgaatjes’ zicht op de omringende tuinen, zonder inkijk van buitenaf. Langs de raampjes is de lichtinval subtiel, terwijl het licht langs de dakconstructie binnenstroomt. Een woonboxconcept laat de bewoners toe om de open ruimte boven op termijn anders in te richten, bv. als aparte slaapboxen.

Waarom Terca Etna in een bijzonder metselverband?

Het speciale metselverband van Terca Etna stenen is een knipoog naar Japanse behangpatronen. Het onderstreept het bevreemdende karakter van de gevel en doorbreekt tegelijk het massieve metselwerkvolume. Aan de basis van het patroon lagen geen plannen, maar een Excelbestand.





Terca Etna









EnPlusArchitecten, Gent

Duurzaam opbrengsteigendom in Gent

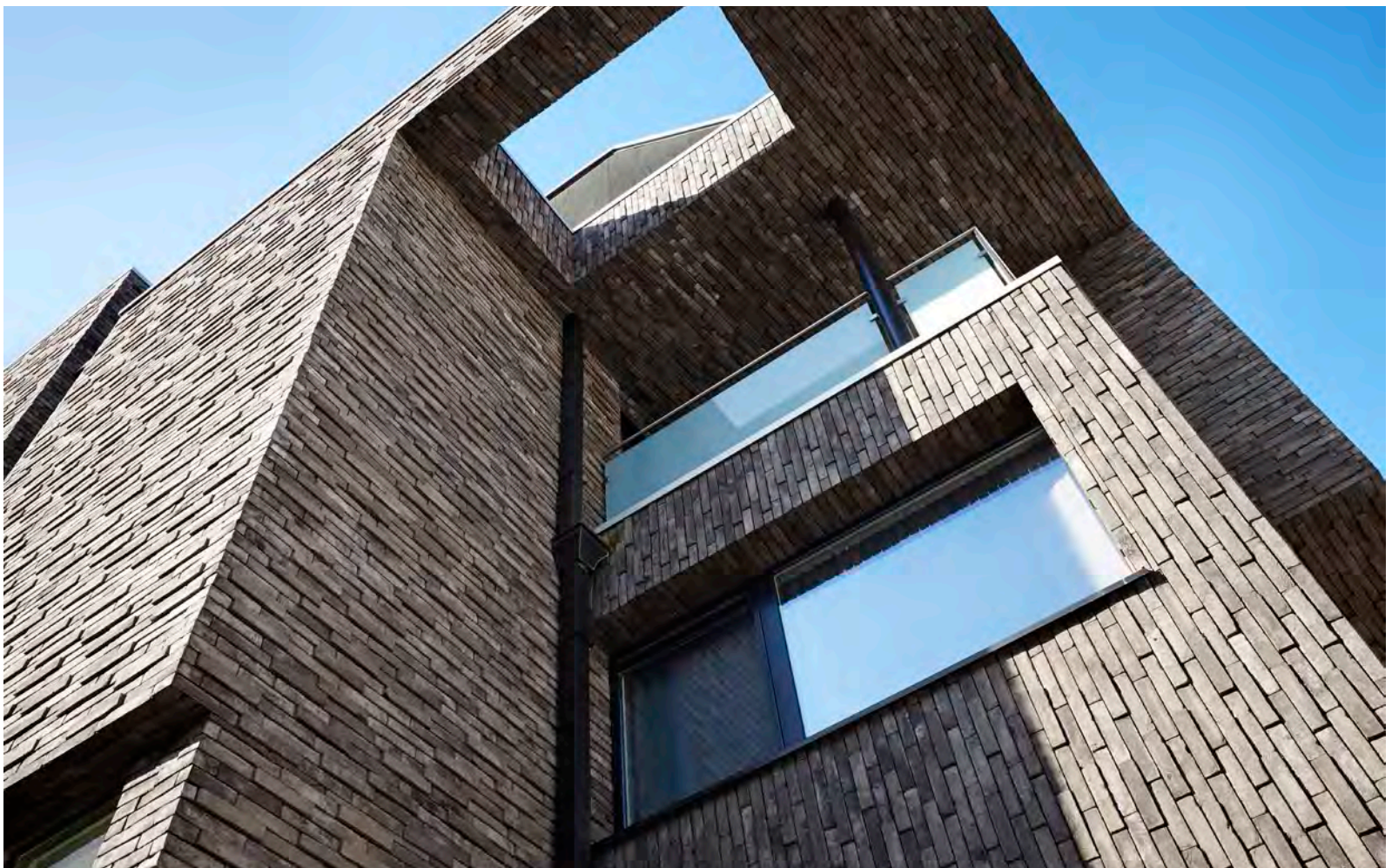
Een duurzaam opbrengsteigendom optrekken met verkoop- en verhuurbare units, vooral gericht op studenten: met die opdracht ging EnPlusArchitecten aan de slag. Door de minimale oppervlaktes die Stedenbouw Gent daarbij oplegt, waren een slim ruimtegebruik en optimale aansluiting op de buurpanden een must. Meer dan een beperking, betekende dit een uitdaging om te spelen met uitkragingen en uithollingen. Naast expressieve volumes hielp ook een minimale geveldikte om plaats te winnen.

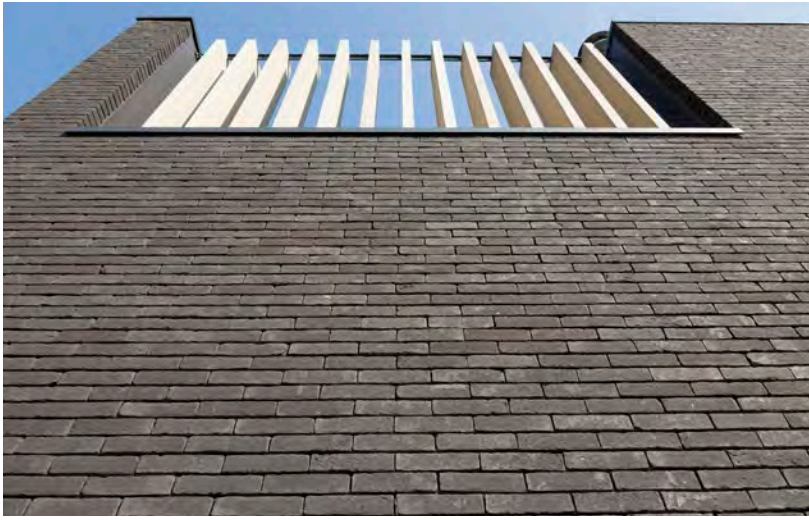
Waarom Terca Pagus Grijs-Zwart?

Voor een maximaal aantal m², een minimaal onderhoud en een goede isolatie liet het bureau gevelstrippen van zijn voorkeursteen – Pagus Grijs-Zwart – verzagen en verlijmen op de isolatieondergrond. Door hem in verschillende diktes te zagen, krijgt de grijszwarte gevelsteen extra textuur. De isolatieschil loopt gewoon door van gevel naar dakrand. Verticale gevelstenen accentueren het volumespel. Een creatieve keuze met een meerkost, die de eenvoudige uitvoering, de oppervlakte- én tijdswinst ruimschoots compenseren.

“Spelen met geveldikte en richting voor meer textuur”

Terca Pagus Grijs-Zwart





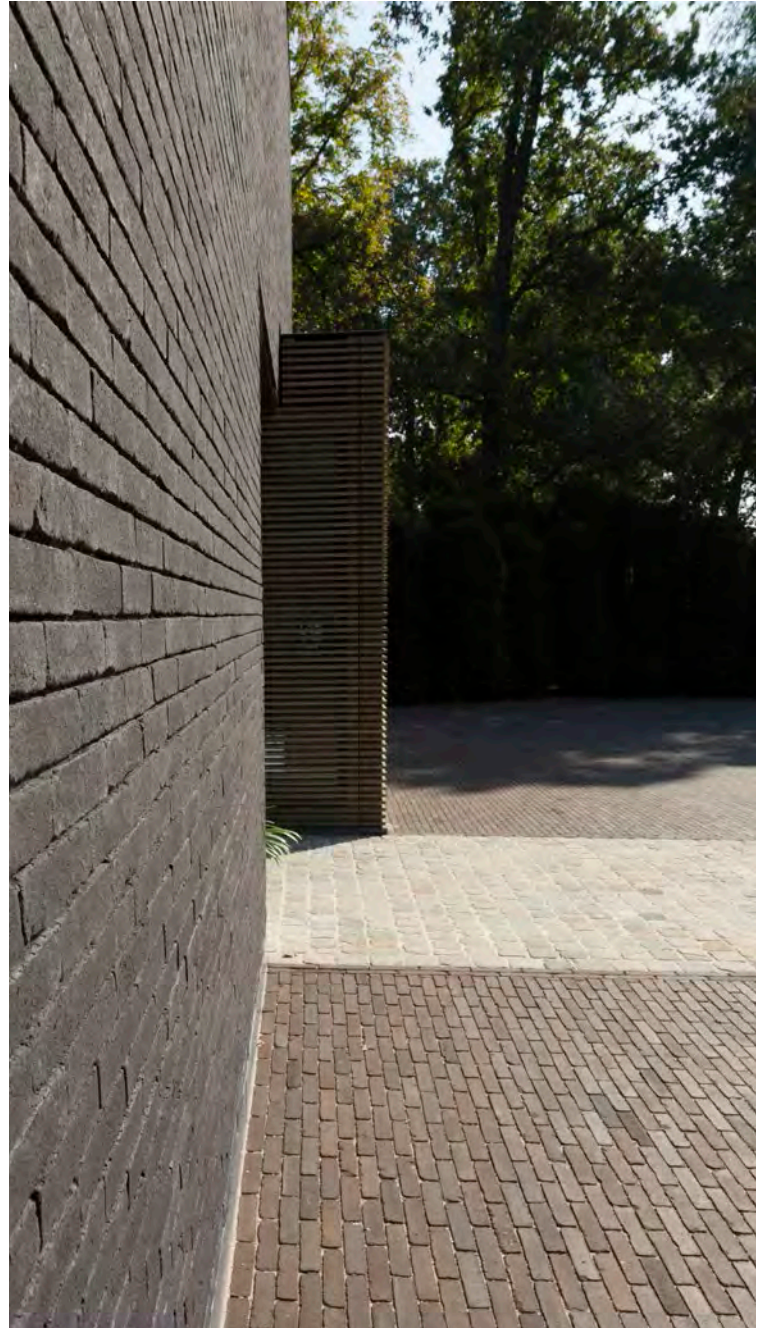
“Baksteen en natuur in harmonie”

Architectenbureau met privéwoning in Bonheiden

Dit sobere, zwarte volume combineert een kantoor voor tuinarchitectuur met een privéwoning. Het gebouw is zo goed als gesloten aan de straatkant en valt op door zijn markante uitsnijdingen met tropisch hardhout. Dit pantser in gelijmde zwarte baksteen (Terca Agora Grafietzwart) staat in schril contrast met de lichte tinten binnen en het frisse groen van de tuin. Met een bestrating in kleiklinkers Retro Nostalgie Onbezand zet de architect puntjes op de i van dit strakke geheel.

Waarom gevelstenen en kleiklinkers?

De grafietzwarte Terca Agora gevelsteen speelt een glansrol. Hij accentueert het samenspel tussen de aangrenzende vlakke betonpanelen en het woon- en werkvolume, tussen het massieve bouwblok en de gevelopeningen met houtaccenten, tussen de harde buitenschil en de fijnere binnenaafwerking. De gelijmde uitvoering versterkt dit effect. De gebakken Retro Nostalgie Onbezand kleiklinkers rondom het gebouw sluiten naadloos aan bij de strakke architectuur. De combinatie met het toegangspad in kasseien en de houten gevel- en poortaccenten breekt het oppervlak.



Architectenburo Reubens Kurt, Bonheiden



Gevel: Terca Agora Grafietzwart / Kleiklinkers: Authentica Retro Nostalgie Onbezand



Terca Agora Zilvergrijs



Urban Platform, Molenbeek

“Spel van licht op horizontale plooien”

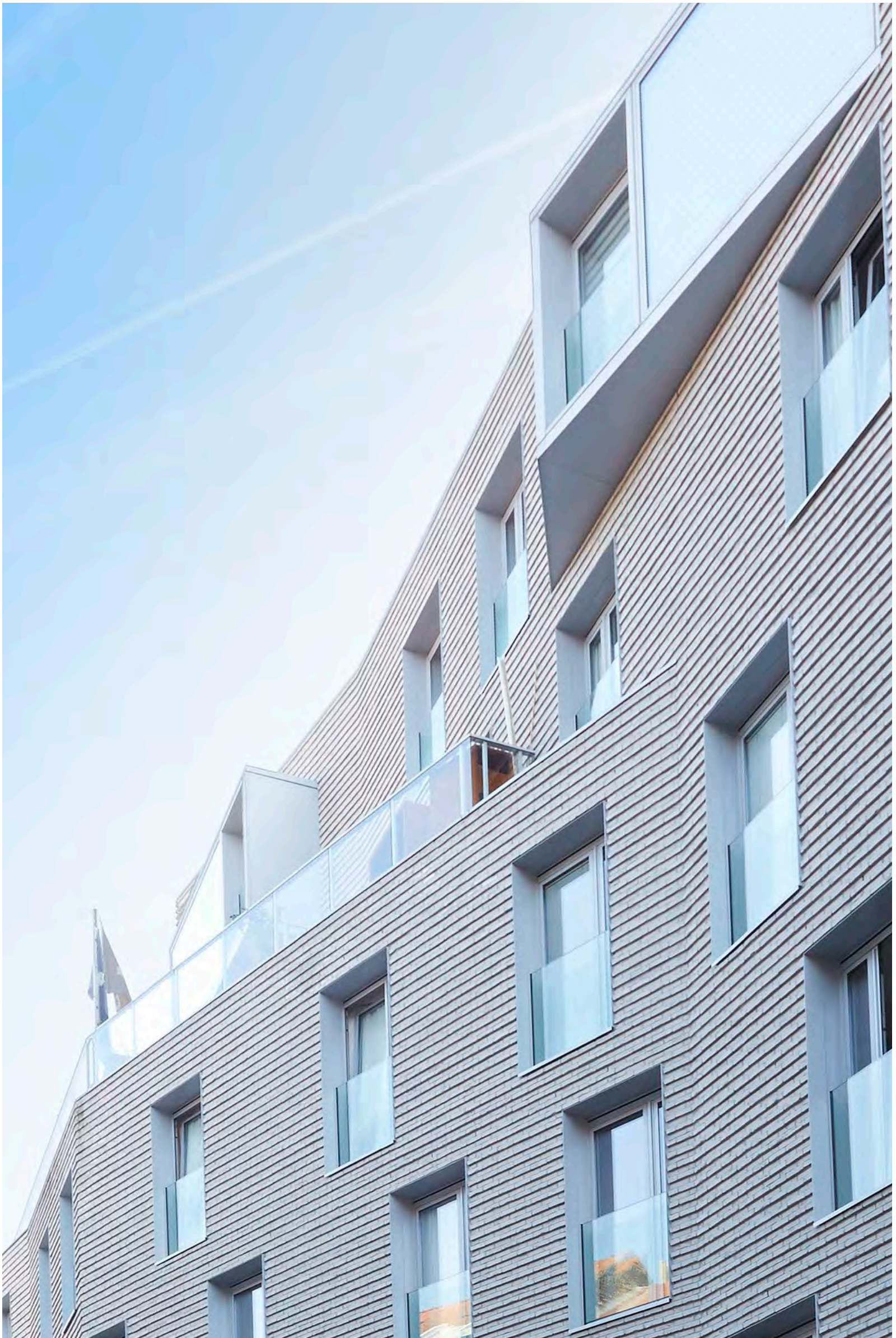


Appartementencomplex in Brussel

In het centrum van Brussel verrees dit gebouw met 14 appartementen en een multifunctionele ruimte. Om het complex optimaal te laten aansluiten op de omringende gebouwen met hun variabele hoogte en diepte, is de bakstenen straatgevel opgevat als een blad papier met plooien als verbindinglijnen. Daardoor ontstaat een spel van licht en ritme. Aan de achterzijde werden de aangrenzende gebouwen diagonaal en trapsgewijs verbonden.

Waarom Terca Agora Zilvergrijs?

Dankzij de zilvergrijze Terca Agora baksteen was het mogelijk om de gevel in verschillende plooien op te bouwen. Daardoor ontstaan meerdere facetten die het licht elk op hun unieke manier opnemen. Het resultaat is een verticaal ritme dat perfect past in de bruisende binnenstad.





“Uitpuilend metselwerk als verweerde huid”

Terca Hectic



Archipl Architecten, Gent

Ontwenningscentrum in Sint-Denijs-Westrem

‘Kasteelplus’ is het ontwenningscentrum van het psychiatrisch ziekenhuis Sint-Camillus. Toch bevat het gebouw nauwelijks referenties naar een klassieke klinische inrichting. Geen typische ziekenhuisgang met balie en anonieme kamers, maar echte woon- en gemeenschapsruimtes. Door stijlelementen van de typische Vlaamse eengezinswoning te integreren, creëert het architectenbureau een huiselijke sfeer. De ‘villa’ bestaat uit een aaneenschakeling van kubistische volumes met halfopen patio’s en terrassen. Of hoe architecturale en ruimtelijke keuzes van een ontwenningscentrum een aangename verblijfsplek maken.

Waarom Terca Hectic?

De gevelbekleding is uitgevoerd in Terca Hectic bakstenen. Het traditionele metselwerk met uitpuilende mortellagen doet denken aan een ruwe, verweerde huid. De tijd zal die huid patineren en een ‘jus’ geven, zo luidt het achterliggende idee. Bakstenen zijn bij uitstek een geschikt materiaal dat traditioneel in de omgeving voorkomt. Ook het kasteel achter het ontwenningscentrum is in baksteen opgetrokken.

Architectuur en omgeving die rust bieden

Aan de straatkant kreeg het centrum ongeveer dezelfde maatvoering als naburige villa’s, om zich naar achteren verder uit te strekken. Het bestaande tennisveld, dat tot voor kort enkel buurtbewoners gebruikten, voegt een extra residentieel element toe. De architecturale en ruimtelijke afzondering van Kasteelplus, met rondom grasvelden, maakt dat de patiënten het ontwenningscentrum in de eerste plaats ervaren als een aangename verblijfsplek.





*“Allesomhullende
tegelpannen;
eigenzinnig en
harmonieus”*



Nero, Tim Marlier, Gent

Nieuw paviljoen in historische binnentuin in Brugge

De nieuwe eetzaal bij de Stedelijke Academie voor Schone Kunsten van Brugge ligt prachtig ingebed in zijn historische binnentuin en gaat er zelfs mee in dialoog. Het L-vormige paviljoen plooit zich rond een lindenboom en creëert zo een omsloten patio waar oud en nieuw elkaar ontmoeten. Om het gebouw een hedendaagse uitstraling te geven en te voldoen aan de materiaalvoorschriften in de Brugse binnenstad, is het volume volledig ‘ingepakt’ met Koramic tegelpannen. Grote raampartijen met houten schrijnwerk geven het geheel extra karakter.

Waarom Koramic Tegelpan 301 kleurenmix?

Om het paviljoen een eigen identiteit te geven, vatte het bureau de gevel op als één enveloppe van tegelpannen. Het patroon van blauw gesmoorde en leikleur mat geglazuurde pannen maakt abstractie van de bekende Brugse kant. Zon en regen brengen de schakeringen nog meer tot leven. Soms primeren de lijnen, soms de vlakken en soms de verschillen in glans. Het lijnenspel – een knipoog naar het kunstige karakter van de onderwijsinstelling – loopt naadloos over van gevel naar dak en versterkt zo de volumewerking.

Koramic Tegelpan 301, mix Blauw Gesmoord en Leikleur Mat Geglazuurd





Terca Blauw-Rood Gesinterd / Koramic Tegelpan Plato Antraciet Mat

Steven Van Hecke, Zele



Terca Marono Bruin Extra E1

Stefaan Lemiere, Meulebeke



Atelier Vens Vanbelle, Gent

Notariaatswoning in Horebeke

Op het einde van een doodlopend straatje in de Vlaamse Ardennen staat een notariaatswoning die evenveel respect afdwingt als de natuur die haar omringt. Neutraal en toegankelijk voor elke bezoeker dankzij haar ruwe baksteenvolume, en toch volledig opengewerkt naar de prachtige omgeving. Samen met de bezoeker lijkt het landschap binnen te treden in het gebouw.

Waarom Terca Hectic?

Het architectenatelier koos bewust voor de ruwe Terca Hectic gevelstenen, die perfect contrasteren met de slanke witte raamkaders. Het baksteenvolume vooraan lijkt erg gesloten, maar wordt knap doorbroken door dit witte volume, dat de toegang tot het gebouw markeert. De materiaalkeuze zoekt het midden tussen een huiselijk karakter en een zakelijke sfeer, en dat geldt ook voor het interieur. De materialen aan de zijanten gaan zodanig subtiel over in het omliggende landschap dat het gebouw er zomaar neergestreken lijkt.

Terca Hectic



“Bakstenen kijkdoos op het landschap”









“Ode aan de klassieke parementsteengevel”



Architectenatelier Matador, Brussel / Bruxelles
Project van Himmos nv, Antwerpen, maakt deel uit van de groep Life nv

Make-over van de Leopoldkazernesite in Bergen

In het kader van ‘Bergen culturele hoofdstad 2015’ onderging de Leopoldkazernesite een ware facelift. De Stad Bergen gaf de opdracht voor de bouw van een nieuw wooncomplex, de renovatie en bouw van het hoofdkantoor voor Bergen 2015 met, daartussenin, twee publieke pleinen. Die openbare ruimte verbindt de site meteen ook met het Justitiepaleis, het Théâtre du Manège en het historisch monument van de Tour Valenciennoise. Het U-vormige, langgerekte gebouw omvat zowel appartementen als handelsruimtes, kantoren en parkings.

Waarom Desimpel Forum Ombra?

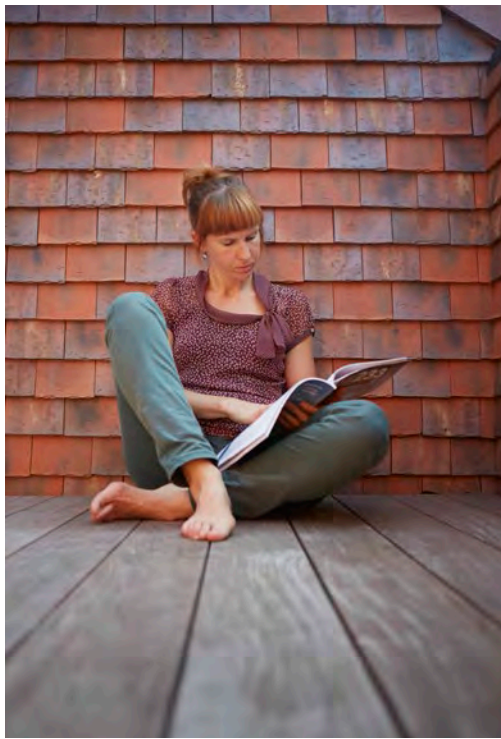
De gevel van de moderne Leopoldkazerne is metselwerk op zijn best. Het is een ode aan de klassieke parementsteengevel uit het Bergense stadsbeeld, maar dan met een hedendaagse twist. Naast de ruwe Desimpel Forum Ombra gevelstenen brengen ook de voegen en raamopeningen eenheid en cadans. Stenen en leuningingen hebben dezelfde kleur, wat het homogene karakter versterkt. Het beton van de terrassen onderstreept de horizontale lijn, terwijl de dieperliggende ramen perspectief bieden.







Acht en half architectuur, Pieter Uyttenhove, Evergem



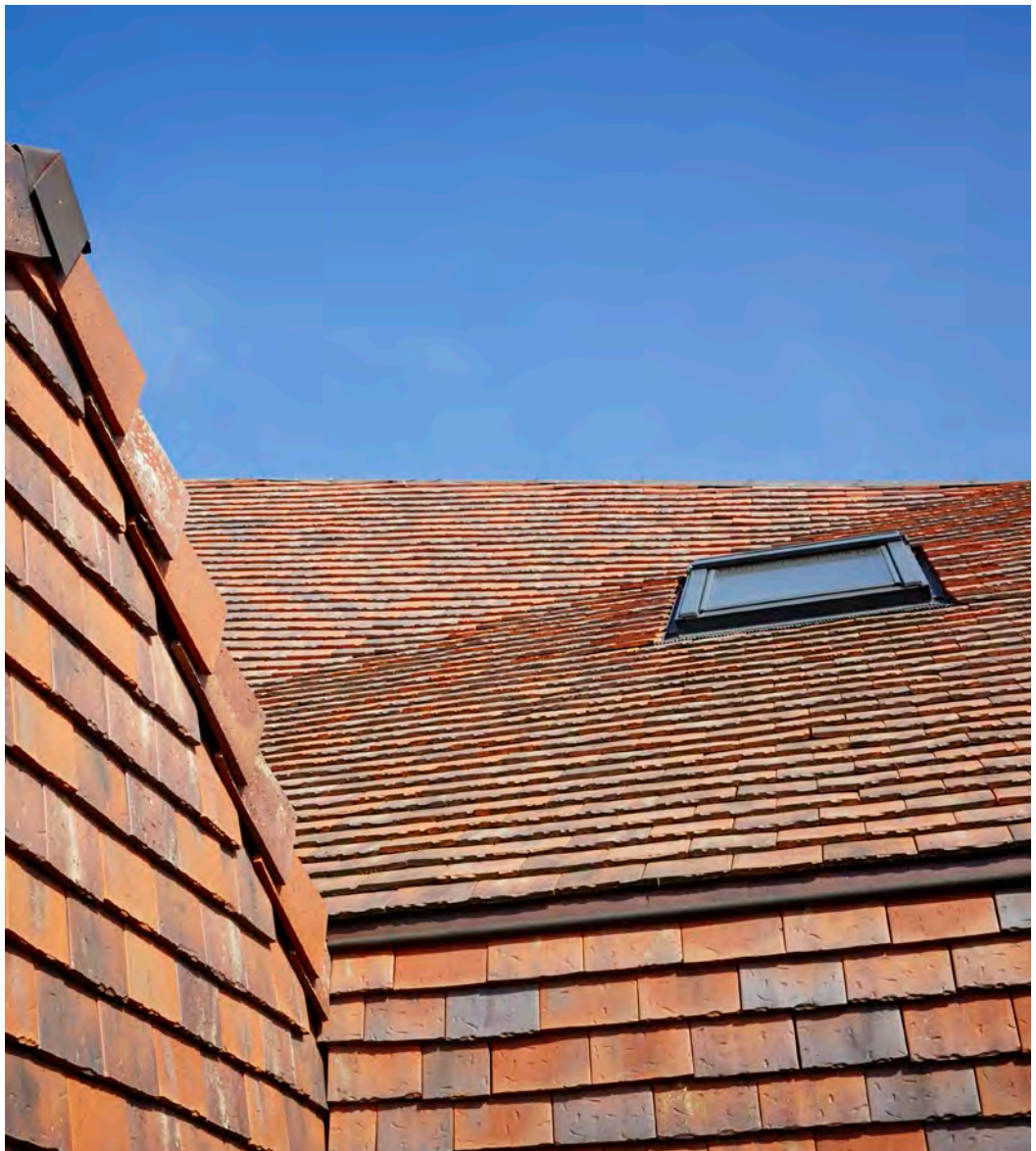
*“Meer dan
een dak boven
het hoofd”*

Woning uit één stuk in Kortemark

Het vertrekpunt van dit project vormde een archetypische woning: een huis met een dak erop. Toch moest die meer bieden dan alleen een dak boven het hoofd. Ruimte creëren om dingen te beleven en te ervaren, dat was de doelstelling. Tegenover de open gelijkvloerse verdieping, bakent het dak met zijn hoogteverschillen en materiaalvariëaties de ruimtes af. Door het knikken van het dak krijgen de ruimtes een eigen karakter, maar blijven ze toch onderling gelinkt.

Waarom Koramic Tegelpan Patrimoine kleurenmix?

Om het dak extra te benadrukken, zochten de architecten naar een materiaal om zowel gevel als dak mee af te werken. Geen materiaal dat zo'n sterke link heeft met een dak als ... een dakpan. Vandaar ook de keuze om terug te grijpen naar het bekende materiaal en het een hedendaagse toepassing te geven. De gebruikte tegelpannen – een mix van Koramic Patrimoine Vert de Lichen, Rouge de Mars en Noir de Vigne – contrasteren met hun aardse kleuren mooi met het zwarte schrijnwerk en de strakke details.



Koramic Tegelpan Patrimoine, mix Vert de Lichen, Rouge de Mars en Noir de Vigne



*“Subtiel spel van
verwerkingsmethodes”*

Terca Kogelbloem / Koramic Tegelpan Oud Koper Bezand



Architecten Groep III, Brugge

Gemengd woonproject in Brugge

Het gemengde renovatie- en nieuwbouwproject 'Steenbrugge' aan de Brugse buitenrand biedt plaats aan acht eengezinswoningen en een nieuwbouwkantoor bovenop een gedeelde ondergrondse parking. Het vroegere, waardevolle herenhuis vond een nieuwe bestemming in de vorm van een studentenhuus. De kantoren kijken uit over het kanaal, het achterliggende wooneiland paalt aan het Lappersfortbos. De woningen hebben eenzelfde grondplan, maar hun concrete inplanting en schakeling creëren unieke eigenschappen.

Waarom Terca Kogelbloem en Koramic Tegelpan Oud Koper Bezand?

Architecten Groep III werkte alle volumes uit in een sobere baksteen (Terca Kogelbloem). Via variatie in de verwerkingsmethodes van de baksteen, met dunmetselwerk voor de woningen en verlijming voor het kantoorgebouw, wordt subtiel het onderscheid getoond tussen woon- en werkfunctie. De kleur van het metselwerk vloeit mooi over in de woningdaken dankzij de Koramic tegelpan (Oud Koper Bezand).



*“Harmonieuze materiaalkeuze,
contrast in textuur”*





Canevas Architecture & Ingénierie, Angleur

Infrabelcentrum voor Eurogare in Luik

Op een steenworp van Luik ontwierp architectenbureau Canevas in opdracht van Infrabel een fonkelnieuw technisch en administratief centrum voor infrastructuurbeheerder Infrabel. Het opvallende gebouw bestaat uit twee vleugels – de ene loopt parallel met de treinsporen, de andere bevindt zich tussen een nabijgelegen seinhuis en spoorwegbrug. Naast kantoren en technische lokalen, vind je er ook leslokalen en een overdekte parking, en dat alles rond een met licht overgoten binnentuin.

Waarom Terca Hectic?

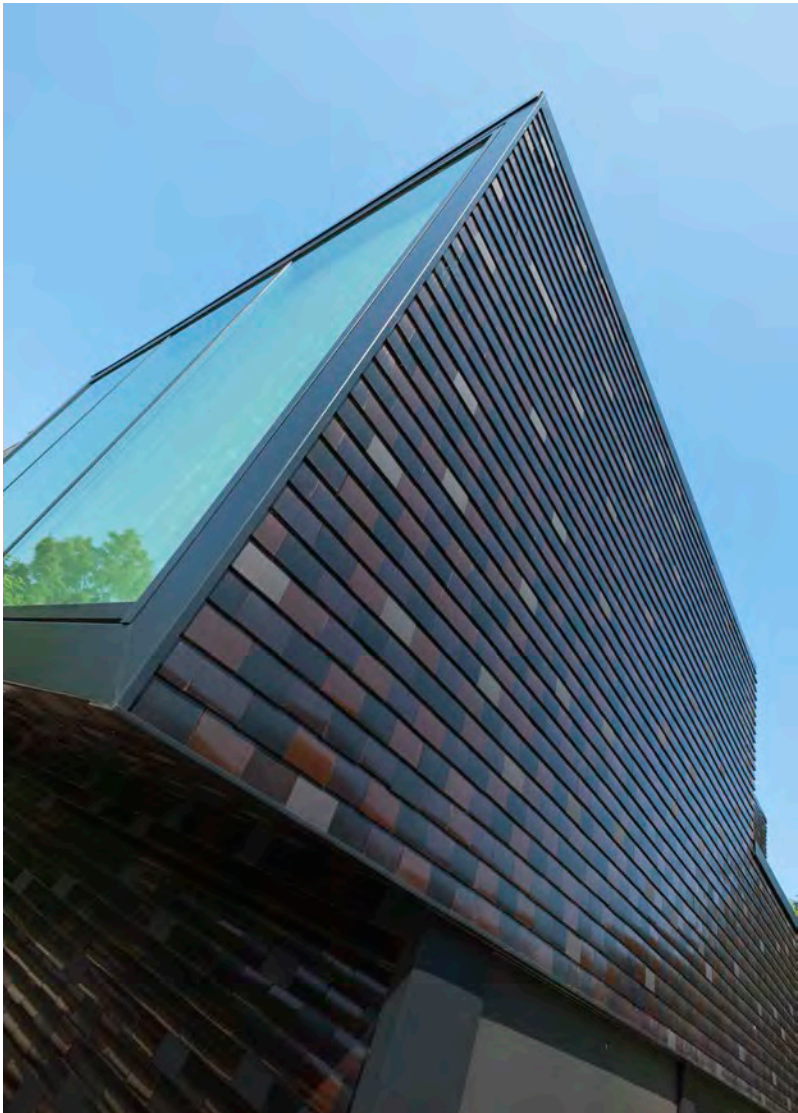
Het Luikse Infrabelcentrum combineert een stedelijke uitstraling met het tijdloze karakter van het Belgische spoorwegpatrimonium. De Terca Hectic gevelstenen staan niet alleen garant voor opmerkelijke kleurschakeringen, maar spelen ook met contrasten. Tegen de achtergrond van deze robuuste, duurzame stenen komen de gestroomlijnde raamopeningen in aluminium alleen maar beter tot hun recht.



Terca Hectic

*“Subtiële kleurenmix
van glanzende en
matte tegelpannen”*

aNNo Architecten, Gent



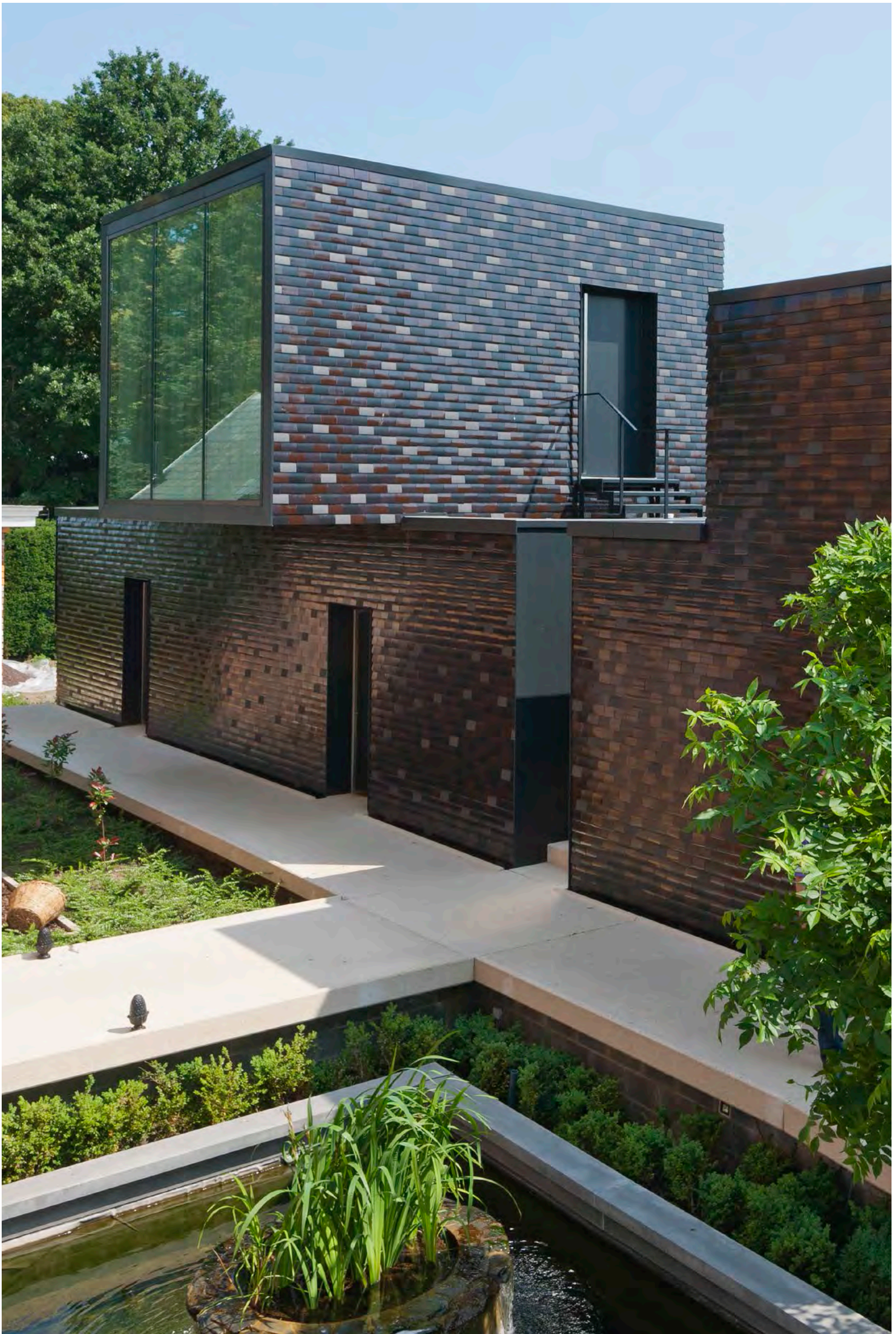
Koramic Tegelpan 301, mix Wijnrood Geglazuurd, Bruin Geglazuurd, Blauw Gesmoord en Antraciet

Hedendaagse B&B in Laakdal

Op de markt van Vorst, een deelgemeente van Laakdal, renoveerde aNNo Architecten het beschermde Kasteel Steenberg. In de aangrenzende zone kwam een bijgebouw met vier gastenkamers en garage. Het nieuwe gedeelte bleef bewust laag, om het landhuis in zijn grandeur te laten schitteren. Toch is ook dit nieuwe volume met zijn ‘geschubde’ gevel van tegelpannen een absolute blikvanger. Een hellend pad in architectonisch beton verbindt het monument met de gastenkamers en de achterliggende tuin.

Waarom Koramic Tegelpannen 301 kleurenmix?

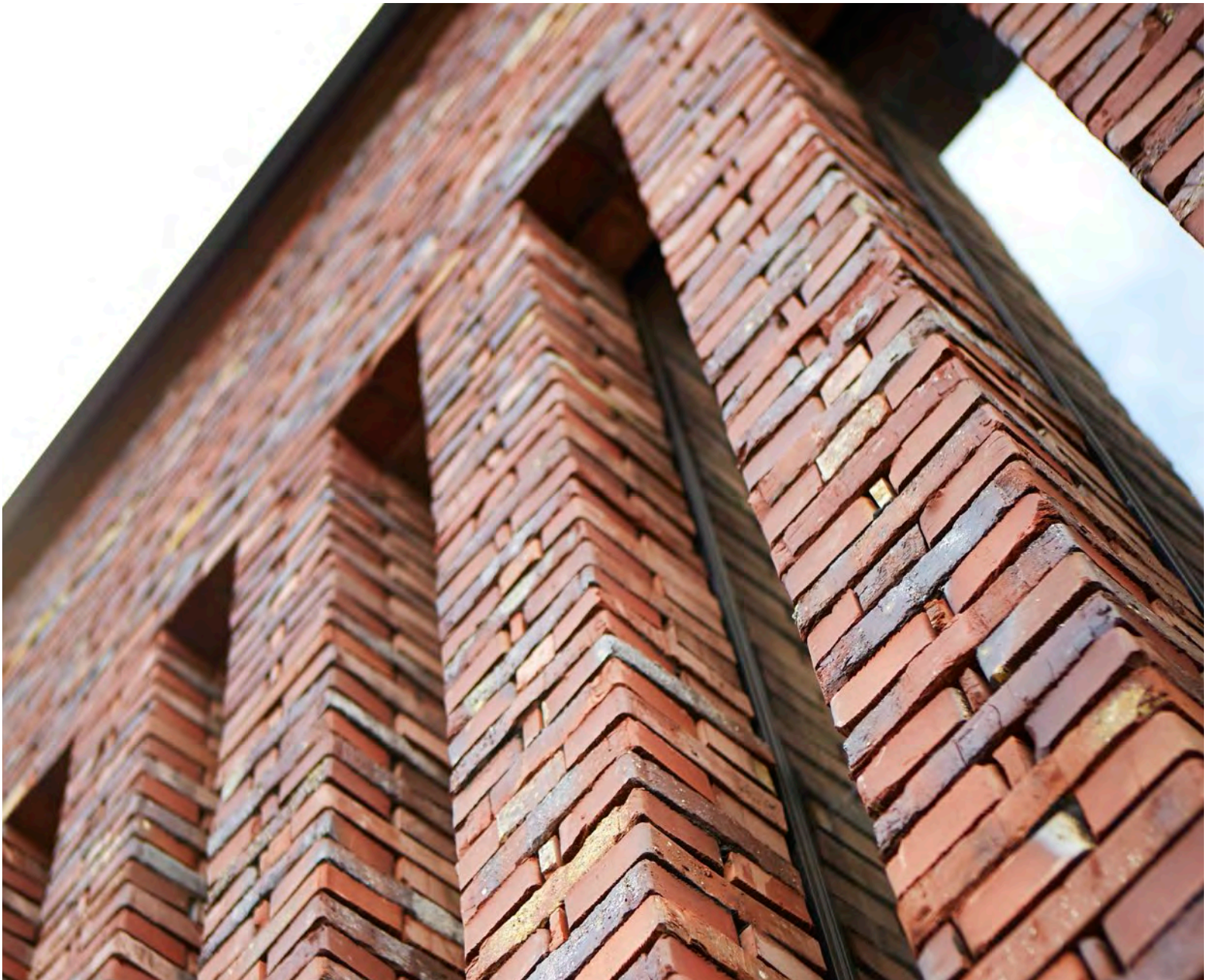
Het bijgebouw is door zijn geringe hoogte en compacte volume een subtiële toevoeging aan het hoofdgebouw. Ook de kleursamenstelling van de Koramic tegelpannen is vrij donker gehouden, om de kleuraccenten op de gevels van het monument in ere te houden. Om de kleurenmix te bepalen, werden vooraf staalpanelen samengesteld. De gesmoorde, matte pannen leggen accenten. Met behulp van speciale clips kreeg ook de onderzijde van de overstekende boxen tegelpannen.





CAAN architecten, Gent

*“Coherentie in
kleurschakeringen
van gevel en dak”*





Terca Hectic / Koramic Tegelpan Patrimoine, mix Noir de Vigne, Noir de Vigne Intense en Vert de Lichen

Handelsruimte met appartementen in Melle

De vier bouwlagen, met onderaan handelsruimtes en daarboven appartementen, vormen hier één geheel. De twee handelszaken op de benedenverdieping lopen door van voorgevel tot achterbouw. Centraal, achter de bakstenen penant, zit de inkomhal naar de appartementen verborgen. Op de eerste verdieping zijn twee appartementen ondergebracht. In het dak zitten twee ruime duplexen met een vide rond een inpandig terras. Ramen en terrassen verspringen met hun zwarte omkadering als in een dambordpatroon.

Waarom Terca Hectic en Koramic Tegelpan Patrimoine kleurenmix?

Om de commerciële en woonfunctie van het gebouw coherent uit te werken, loopt de gevel over in het dakvlak. Gevel- en dakmateriaal zijn gelijkaardig, maar toch verschillend. Vanwege het detail zijn de gevels in Terca Hectic uitgevoerd. Het dakmateriaal met zijn mix van Koramic tegelpannen in aardetinten is afgestemd op de gekozen gevelsteen, zodat kleur en schakeringen harmonieus samengaan. Om het massieve te benadrukken, gaan een aantal ramen achter smalle bakstenen penanten schuil.



*“Verfijnde bakstenen,
textuur en contrast”*



Terca Wasserstrich Special Grijs



CAAN architecten, Gent

Elegante luxevilla in Afsnee

In een recente verkaveling aan de Leie gaf CAAN architecten vorm aan een ruime en elegante luxevilla met binnenzwembad. De volumes zijn in de lengte en in zigzagvorm verspreid over het bouwperceel. Zo ontstaan twee grote tuinen, vooraan zuidgericht en met zicht op het bos achteraan. Het centrale overdekte terras vormt meteen ook de toegang tot het zwembad. Deze spreiding van woonvolumes levert op de bovenverdiepingen twee compacte woonzones op.

Waarom Terca Wasserstrich Special Grijs?

De hele architectuur is sober opgevat, iets wat zich in de gevel vertaalt in mooie, langwerpige Terca Wasserstrich Special bakstenen. Die zijn neutraal en vlak opgevoegd, zodat de gevelvlakken de show stelen. De grijze baksteen zorgt voor een verfijnde geveltextuur die mooi contrasteert met het glanzende, strakke effect van de donkere glaspartijen. De royale horizontale raamopeningen uit verschillende raamdelen zijn dieper ingebed in de gevel, ideaal als buffer tegen de zon.



hparchitect, Aalter

Lage-energiewoning met bureau in Aalter

Het ontwerp voor deze lage-energiewoning is geïnspireerd door het lineaire karakter van de oorspronkelijke langgevelboerderij. Ondanks de niveauverschillen in het dak en het vooruitspringende bureau-gedeelte levert dit een strak moderne lijn op. De knipoog naar het landelijke schuilt in de houtaccenten. Aan de straatkant heeft de bureauwoning een meer gesloten karakter, terwijl de volledig open-gewerkte achtergevel de natuur – en veel licht – binnenhaalt.



Waarom Terca Hectic Gesmoord en Koramic Tegelpan Plato Blauw Gesmoord?

De donkere, gesmoorde Hectic stenen met hun ruwe textuur en vele kleurverschillen brengen variatie in de gevel. Samen met de blauw gesmoorde Plato tegelpannen creëren ze een strak en robuust volume. Hoewel de gesmoorde pannen genuanceerd zijn, zijn ze toch vrij uniform van kleur. De keuze voor de Plato pannen hielp om een zo vlak mogelijk dak te creëren. Het buitenschrijnwerk in afzelia laat de donkere muren volledig tot hun recht komen en zorgt voor een warm accent.



Terca Hectic Gesmoord / Koramic Tegelpan Plato Blauw Gesmoord





*“Robuust volume,
warme accenten”*



Jeugd- en cultuurcentrum in Halle

Het nieuwe jeugd- en cultuurcentrum CC 't Vondel in centrum Halle vervult zijn rol als plek voor samenkomst en ontspanning met verve. Met zijn open en uitnodigende architectuur zoekt het CC aansluiting bij de omringende openbare ruimte. Het bestaande culturele centrum aan de straatkant werd niet alleen uitgebreid, maar ook geïntegreerd in de vroegere brandweerkazerne ernaast. De achterliggende parking bood plaats aan een jeugdhuis met ondergrondse fuifzaal.

Waarom Terca Hectic Gesmoord Special?

Voor deze nieuwbouw viel de keuze op Terca Hectic Gesmoord Special, een ruwe gevelsteen met een natuurlijke tint. Die vormt het perfecte tegengewicht voor het gladde zwarte buitenschrijnwerk, de effen betonpartijen naar de onderliggende fuifzaal en het strakke zwarte volume van het aanpalende cultuurcentrum. De robuuste gevelsteen versterkt bovendien het gemodelleerde volume van het jeugdcentrum, waar uitsparingen, inhammen en hoeken de bovenhand hebben.





Nero, Tim Marlier, Gent

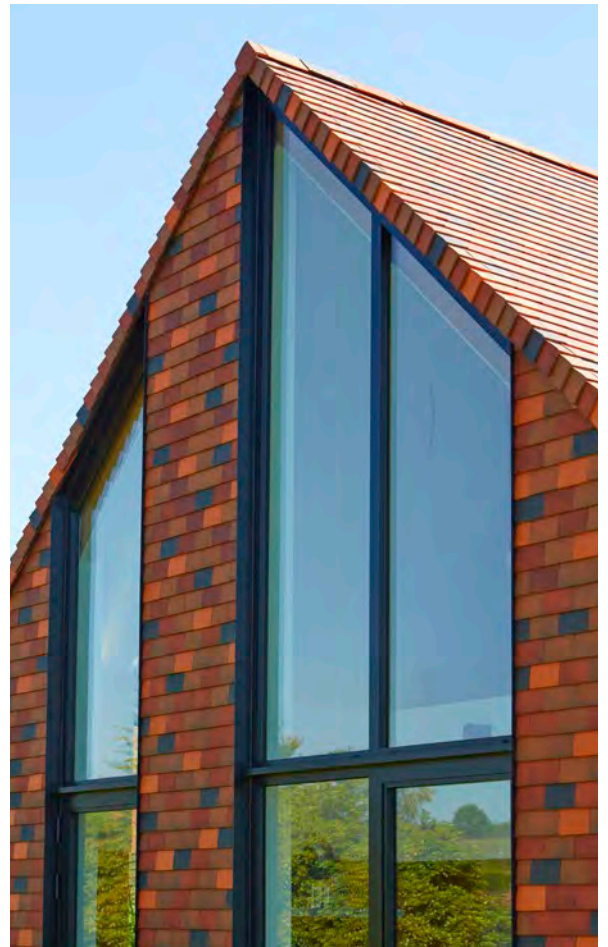
*“Verschillende
texturen in dialoog”*

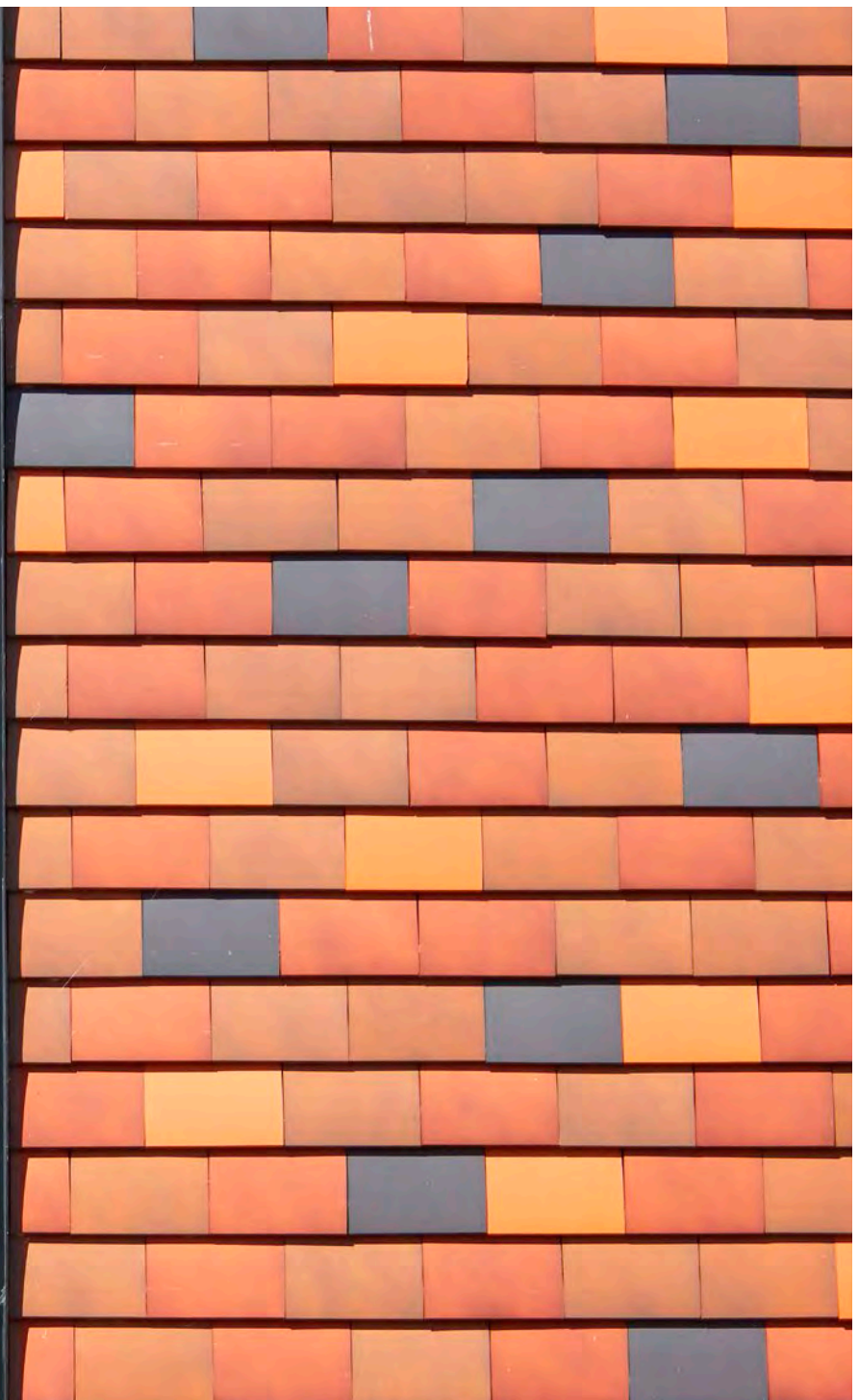
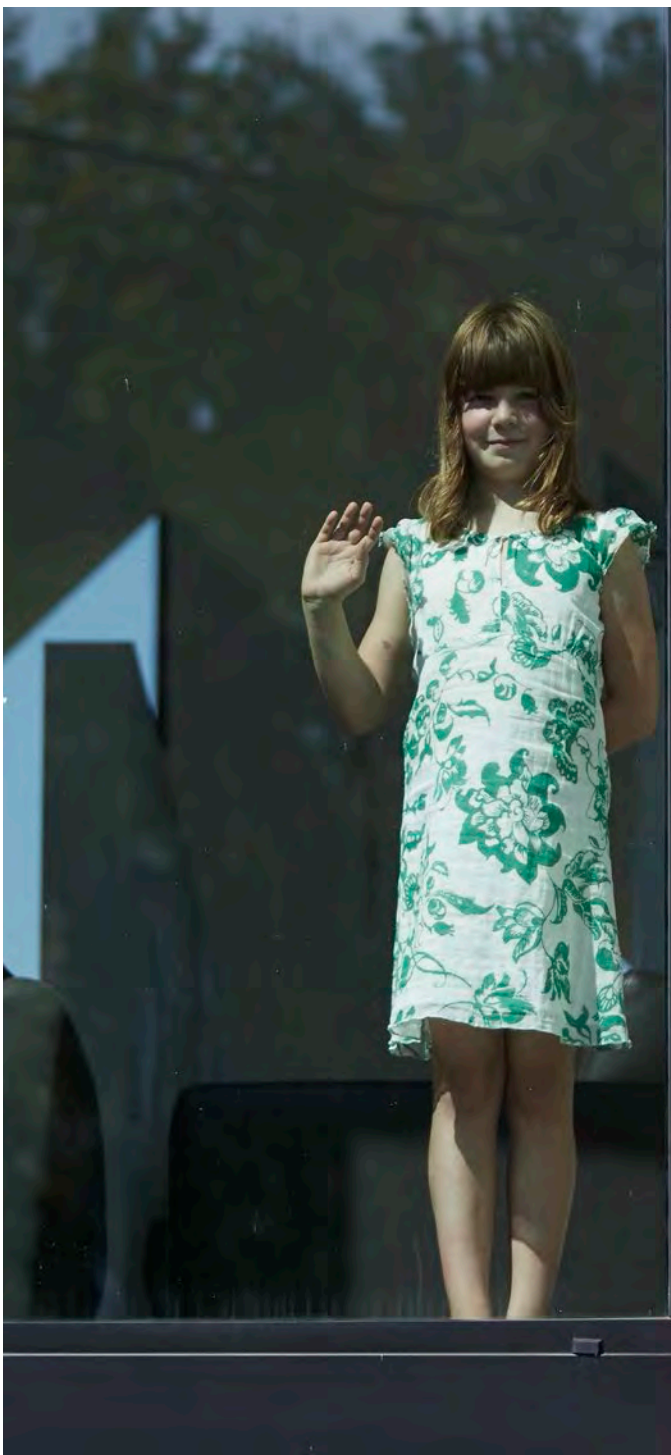
Terca Hectic Gesmoord Special





Koramic Tegelpan 301, mix Toscana, Amaranth, Natuurrood en Blauw Gesmoord





Gezinswoning uit één stuk in Lubbeek


Dankzij een doordachte inplanting, geeft deze gezinswoning prachtig uit op de heuvels van het Hageland. De leefruimte ligt 1,5 meter boven het straatniveau, maar sluit achteraan vloeiend aan op het licht glooiende perceel. De slaapkamers liggen half verzonken en de circulatieruimte is tot een minimum beperkt, wat het volume heel compact houdt.

Waarom Koramic Tegelpan 301 kleurenmix?

De woning is opgevat als één massieve sokkel die samen met het bovengelegen volume volledig met tegelpannen is bekleed. Voor de bekleding van zowel dak als gevels viel de keuze op Koramic tegelpannen in een kleurenmix van aardetinten. Aangepaste elementen zorgen voor een naadloze overgang tussen gevel en dak. Het gebruik van diverse rode tinten geeft de woning een sprankelend uitzicht.



Zampone Architectuur,
Sint-Jans-Molenbeek /
Molenbeek-Saint-Jean



*"Compacte ruimtes gaan op
in een sprankelend geheel"*





Terca Kogelbloem



Jan de Moffarts
i.s.m. Steven Bosmans,
Sint-Joost

Woning met diagonale lijn in Duisburg

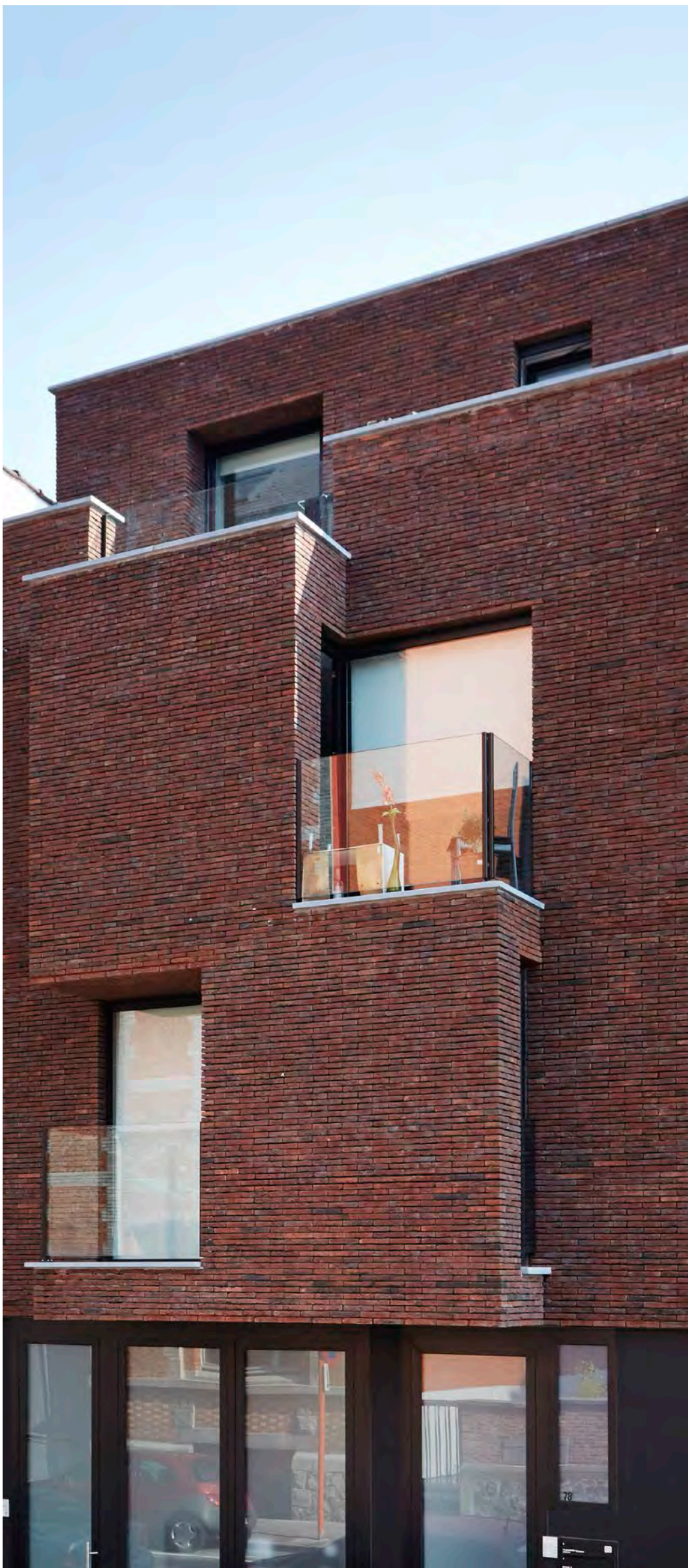
Bij deze landelijk gelegen privéwoning valt de hyper-dakconstructie meteen op. Het klassieke zadeldak werd gedraaid, zodat de nok diagonaal loopt, en vervolgens gespiegeld, zodat de hoogste punten aan de gevel uitkomen. In het midden van het groendak is er een plat vlak voorzien als terras. Onder het dakpunt aan de tuinzijde ontstaat een dubbelhoge leefruimte. Aan de andere kant biedt de slaapkamer op de verdieping een fraai uitzicht op het Tervurense landschap. Ruimtelijkheid troef!

Waarom Terca Kogelbloem?

De Terca Kogelbloem gevelsteen heeft met zijn eigenzinnige kleurenpalet iets weg van een camouflagepatroon. Hij past dan ook perfect bij de glooiende tuin en het groendak van de moderne woonst. Om de abstracte gevelpartijen en het speelse karakter van de Kogelbloem stenen extra tot hun recht te laten komen, werd ervoor gekozen om ze te verlijmen.

*“Architectuur en
omgeving zijn één”*





*“Een façade als
een hedendaags
beeldhouwwerk”*



Ermans & Vokaer Architectes,
Ukkel / Uccle

Appartementen met polyvalente ruimte in Brussel

Een hedendaags gebouw creëren dat opgaat in het Brusselse stadszicht: dat was de gedeelde doelstelling van zowel architect als eigenaar voor dit project. Door de juiste materiaalkeuze zijn zij erin geslaagd om bijzonder krachtige lijnen te brengen in de façade. Beneden is een polyvalente culturele ruimte ondergebracht, terwijl de bovenverdiepingen appartementen huisvesten.

Waarom Terca Blauw-Rood Genuanceerd?

Ermans & Vokaer zochten lang naar de ideale gevelsteen om de afwisselende massieve en opengewerkte vlakken te accentueren en het gebouw optimaal in de stadsomgeving te laten opgaan. Uiteindelijk ging de keuze unaniem naar de Blauw-Rood Genuanceerde Terca gevelsteen. En de karaktersteen drukt duidelijk zijn stempel op het straatzicht: hij laat de façade eruitspringen, als een hedendaags beeldhouwwerk. De dunne voegen versterken dat effect. De aparte structuur en kleurnuances van de Terca Blauw-Rood Genuanceerd zorgen voor een erg levendig schouwspel.



Terca Blauw-Rood Genuanceerd



Gevel: 50% Terca Hectic Extra en 50% Terca Hectic Extra / Dak: Koramic Tegelpan Patrimoine, mix Rouge de Mars, Noir de Vigne Intense en Vert de Lichen / Kleiklinkers: Authentica Retro Castello



*“Doordachte
materiaalkeuze,
perfecte integratie”*



Hedendaagse vierkantshoeve in Roeselare

Het ontwerp van deze hedendaagse privéwoning is geïnspireerd op het principe van de vierkantshoeve. Het bestaande hoevegebouw werd verbouwd en de bijgebouwen zijn vervangen door een poolhouse en een bergplaats voor tuinmateriaal. Staalbouw in combinatie met traditioneel metselwerk bood de mogelijkheid om de leefruimtes en ‘master bedroom’ open te houden tot in de nok.

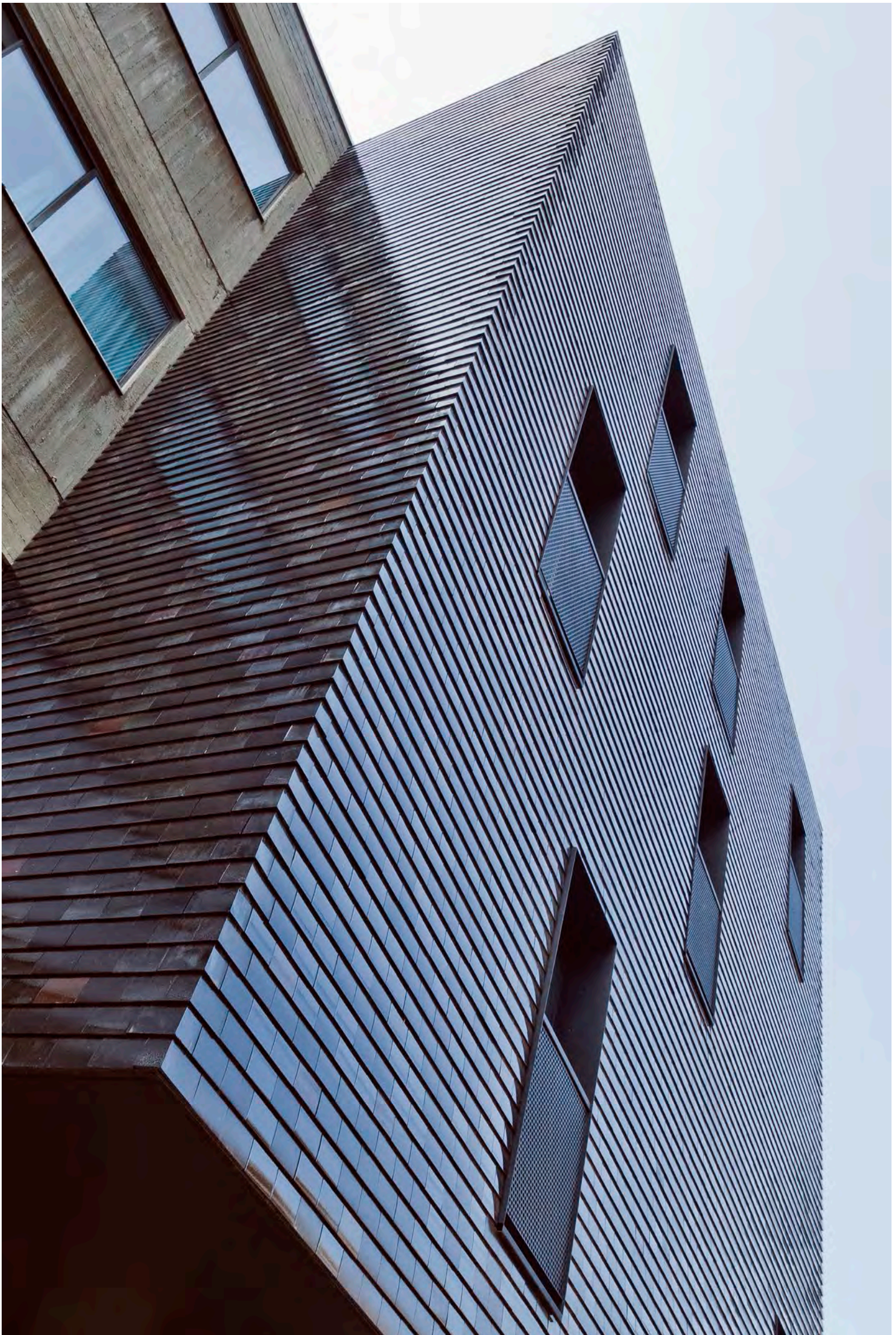
Waarom gevelstenen, dakpannen en kleiklinkers?

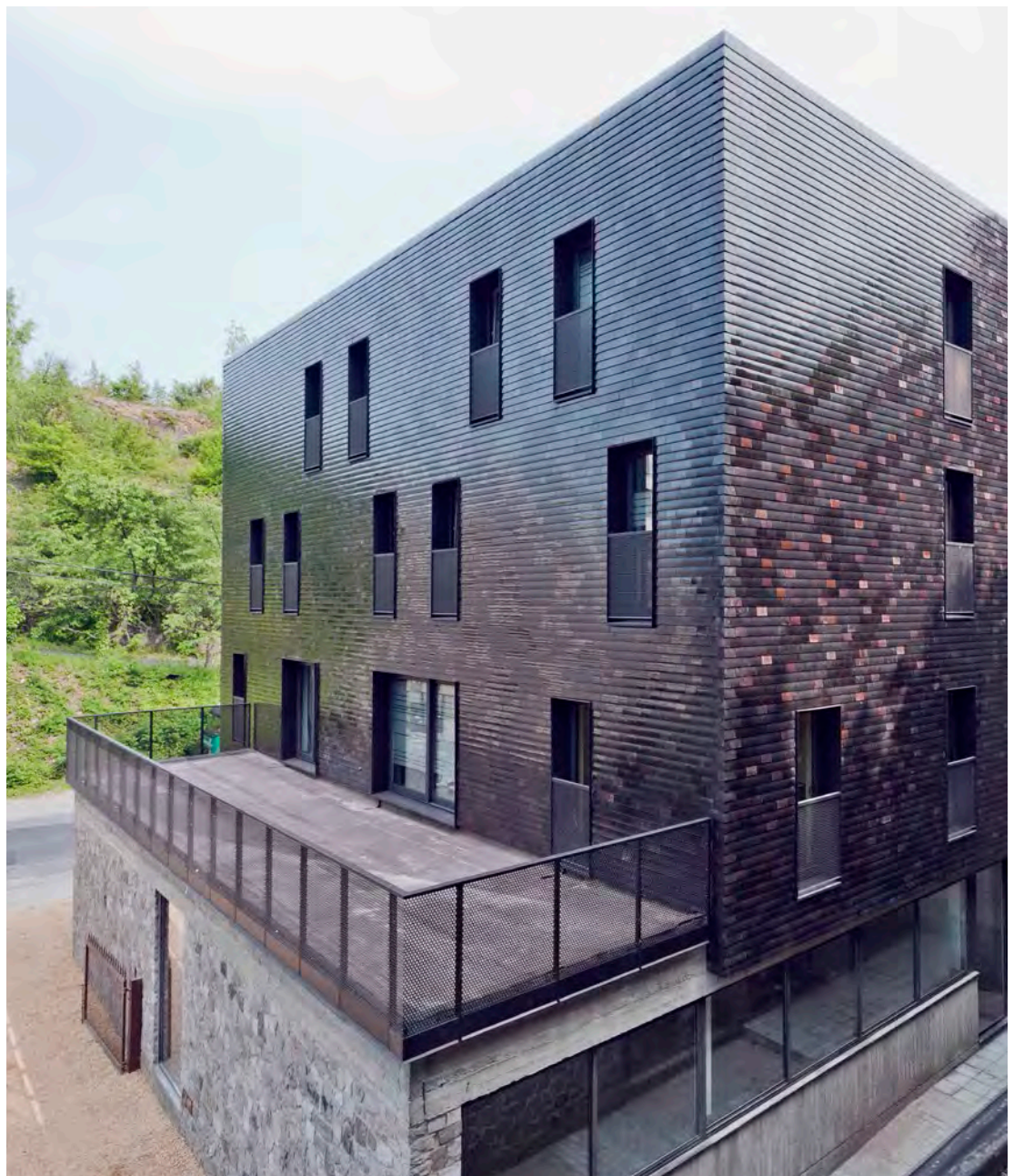
Het ambachtelijke, ruwe metselwerk van Terca Hectic (Extra) gevelstenen in aardetinten zorgt voor een perfecte integratie in het landelijke kader. Door verschillende tinten Koramic tegelpannen te combineren, ontstaat een verweerd uitzicht. Samen met de grote houten ramen in afroomsia geven stenen en pannen het complex een warme, robuuste uitstraling. Een effect dat versterkt werd door het verlijmen en in dunbed verwerken van de stenen. De buitenbevoering in kleiklinkers maakt het plaatje compleet.

BURO II & ARCHI+I,
Brussel / Bruxelles,
Roeselare, Gent en Lille









Koramic Tegelpan 301, mix Zwart Geglazuurd, Antraciet, Bruin Geglazuurd en Wijnrood Geglazuurd

“Gevelmaterialen die uitblinken in eenvoud”



Atelier 4D, Namur

Uitbreiding residentieel complex in Namen

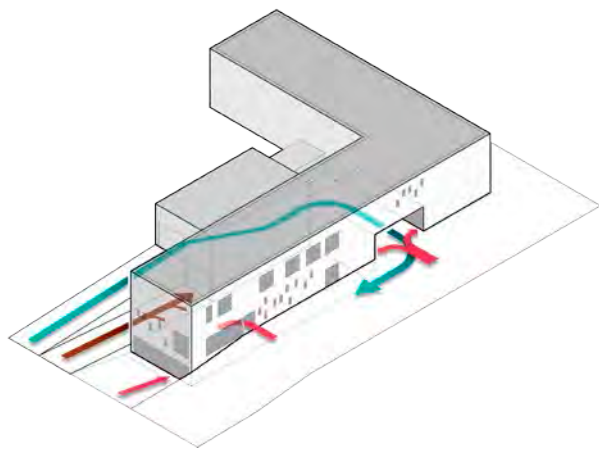
Een sober en compact wooncomplex. Volledig in beton. En van de hand van Roger Bastin, een Naamse architect die midden vorige eeuw furore maakte in binnen- en buitenland. Dit typische staaltje modernisme kreeg recent een hedendaagse uitbreiding toegemeten. Naast tien extra appartementen biedt het complex nu ook onderdak aan onder meer een praktijk voor kinesitherapie en een nieuwe lift en trap. De grote uitdaging? Een coherent plaatje creëren dat af is.

Waarom Koramic Tegelpannen?

De gevel van het uitgebreide wooncomplex blinkt uit in eenvoud en soberheid, maar weet tegelijk natuurlijke materialen een moderne look mee te geven. Zo zorgen de Koramic tegelpannen voor een verrassende mix van tinten zwart, bruin, en antraciet. Zelfs de geglazuurde wijnrode tegelpannen vinden moeiteloos hun plaats in de donkere, glanzend grijze gevelbekleding. Een subtiele extra touch, perfect in harmonie met de bestaande betonnen gevel.



Terca Marono Bruin



Quatre Architecture, Welkenraedt



“Eenvoud in complexiteit”

Funerarium anno 2014 in Welkenraedt

Een apart project is dit funerarium voor Radermecker-Spronck in Welkenraedt. Het gebouw is meer dan 2.000 m² groot en biedt plaats voor o.a. meerdere rouwkamers, een ceremoniezaal, ontvangtsalons, kantoren, technische ruimtes, conciërgewoning, winkelruimte (bloemen en grafzerken) en garages. Door die vele functies (en in lijn met de aard van het gebouw) stonden van ruwbouw tot afwerking soberheid, sereniteit en coherentie centraal. Langs de steenweg leggen etalages het contact met passanten, terwijl het onthaal van familie en recepties in alle sereniteit plaatsvinden in een aanpalend deel. Vanuit de verschillende zalen bieden grote raampartijen uitzicht op een fraai aangelegde tuin.

Waarom Terca Marono Bruin?

Kleuren, materialen, verlichting: allen dragen ze bij tot de ingetogen sfeer van het funerarium, telkens met aandacht voor het totaalplaatje. Ook de Terca Marono Bruin gevelstenen van Wienerberger spelen hierin een bepalende rol. Dankzij hun textuur en kleurnuances ogen ze sober maar allerm minst saai. Zowel budgettair als bouwtechnisch bleken ze een ideale oplossing voor de complexe multifunctionele indeling van het gebouw.



Bontinck Architecture and Engineering, Gent

Centrumgebouw met sociale functies in Ledeberg

In De Welzijnsknoop in Ledeberg zijn meerdere sociale diensten van OCMW en Stad Gent ondergebracht, zoals Kind & Gezin, het Sociaal Restaurant, Jeugdpoint, Buurtwerk en de Woonwinkel. De nieuwbouw, een balkvormig volume, volgt de lijn van het oorspronkelijke bouwblok met arbeidershuisjes. Het gebouw vormt een buffer tussen de drukke Hundelgemsesteenweg en de ingesloten parkzone, met de inkompartij als doorkijkluik.

Waarom Terca Linnaeus Tilia?

De Terca Linnaeus Tilia gevelsteen geeft de nieuwbouw eenheid in zowel vorm als kleur. De lengte van de steen zet de lengte van het gebouw extra in de kijker. Door de kleurschakering van de Terca gevelsteen ontstaat een bijzonder levendige en karaktervolle gevel, die net als het gebouw uitblinkt in veelzijdigheid. Het warme materiaalgebruik vormt een geslaagd tegengewicht voor het sobere volume.

*“Warme materialen
voor een veelzijdig
project”*



Terca Linnaeus Tilia





Dagcentrum met stadspark in Hasselt

Bart Lens gaf een eigenzinnige invulling aan de opdracht om een gebouw voor naschoolse opvang uit te tekenen voor jongeren uit bijzondere jeugdzorg. Liever dan het aanwezige groen te vellen en een woning in de rij op te trekken, koos het bureau ervoor om het opvangtehuis onder te brengen in een terugliggend paviljoen, pal tussen het groen en de hoge bomen. De bomen en tuinmuur vormen een ideale buffer naar de buitenwereld en bieden geborgenheid. De functies – dagcentrum en stedelijk park – zijn duidelijk afgeleid, maar zijn ruimtelijk toch coherent.

Waarom Terca Blauw-Rood Genuanceerd?


Elk bouw materiaal schittert in zijn primaire staat, waarbij de verwerking tevens de afwerking is. In dit ecologische concept spelen de bomen een hoofdrol. De muurvlakken zijn gebouwd met op dunbedmortel gestapelde Terca Blauw-Rood Genuanceerd bakstenen. Met hun coloriet en textuur passen de stenen perfect in deze lommerrijke omgeving. Ze maken bovendien dat de stedelijke wand zich geleidelijk oplost in het groen van het aanpalende buurtparkje.



Lens°Ass Architecten,
Bart Lens, Brussel / Bruxelles



Terca Blauw-Rood Genuanceerd



*"Een thuis die opgaat
in zijn groene omgeving"*

Over bakstenen en bomen één met de natuur

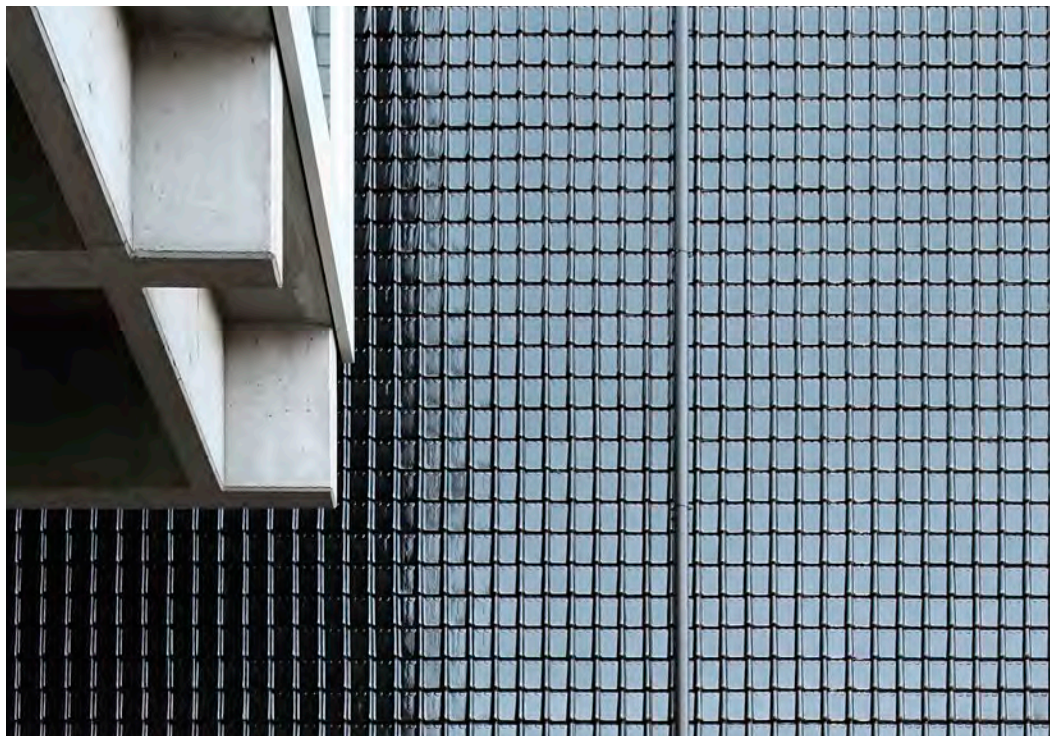
Een paviljoen voor bijzondere jeugdzorg, geworteld tussen de bomen en het groen. Een opvangtehuis dat zuurstof en geborgenheid biedt, en tegelijk aansluiting zoekt met de omgeving. Door de tuinmuur als leidraad te gebruiken, is er bijna geen gebouw fysiek aanwezig en ontstaat toch een zekere ruimtelijkheid.

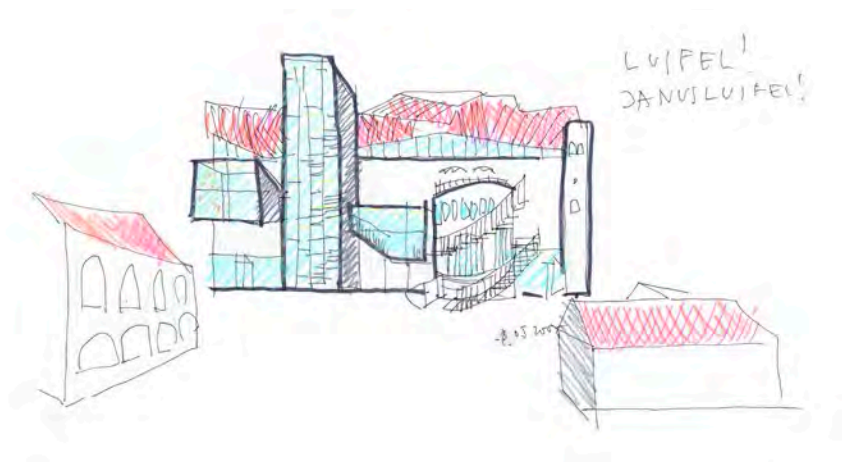




Koramic Stormpan 44 Zwart Geglazuurd

*“Abstracte
compositie
van grote,
glanzende
gevelvlakken”*





Architecten De Vylder
Vinck Taillieu, Gent

Renovatie van dienstencentrum Ledeborg

Architectenbureau De Vylder Vinck Taillieu tekende voor de renovatie van dit historische pand in Ledeborg. Terwijl het hoofdgebouw in zijn originele vorm bewaard bleef, ondergaat de voormalige achterbouw in dit renovatieproject momenteel een opvallende transformatie. De abstracte gevel- en dakconstructie is een geslaagd samenspel van glanzende gevelpannen en wit houten raamkaders in een.

Waarom zwart geglazuurde Koramic Stormpan 44?

Bij de verbouwing van het dienstencentrum treden vertrouwde materialen buiten hun 'comfort zone', met pannen als dak- én gevelbekleding. De zwart geglazuurde Koramic Stormpan 44 ontrolt zich in het renovatieproject tot grote, glanzend zwarte gevelvlakken die mooi contrasteren met het gerestaureerde witte hoofdgebouw van het dienstencentrum. De zwart glanzende gevelpannen en het wit gelakte buitenschrijnwerk zijn de hoofdrolspelers in deze verticale compositie met abstracte volumes.





Компания Славдом
slav-dom.ru

Санкт-Петербург: 8 (812) 337-51-51
Москва: 8 (495) 640-51-51

Бесплатный телефон по России:
8 (800) 333-51-51